



PREISLISTE / *Price list*
gültig ab / *valid from 01.12.2023*

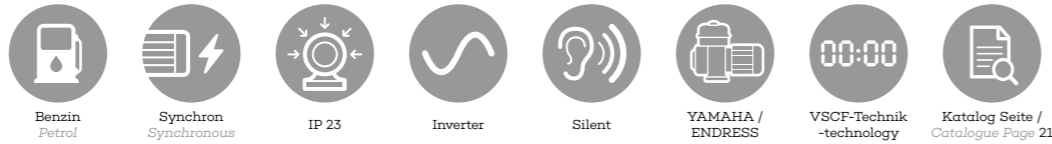


Wir haben Stromerzeuger im Leistungsbereich von 1,8 - 200 kVA entsprechend der EU Abgasstufe Stage V verfügbar /

We have generators available in the power range from 1.8 - 200 kVA according to the EU emission regulation Stage V

POWER GENERATORS

Preisliste / Price list



Silent Line 1,8 - 3,0 kVA

Modell / Type	Leistung / Power [COP] [LTP] kVA	Spannung Voltage V	Start-system	Tank L	LWA dB (A)	Bestell-Nr. Order No.	ab Werk / ex works Brutto / Gross zzgl. MwSt. / excl. VAT
ESE 2300i	1,8 / 2,3	230 / 12V	Revers.	4,0	89	110 007	1.347 €
ESE 3000i	3,0 / 3,3	230 / 12V	E-Start	6,8	93	110 006	1.468 €

Wartung / Services

ESE 2300i	164 060	60 €	
ESE 3000i	164 053	60 €	
Endress Care Wartungsvertrag* / maintenance contract*	Alle Modelle / All models	342 223	450 €

Endress Care Wartungsvertrag* / maintenance contract*
1-14 kVA Geräte / 1-14 kVA gensets



Classic Power Line 2,5 - 7,0 kVA

Modell / Type	Leistung / Power [COP] [LTP] kVA	Spannung Voltage V	Start-system	Tank L	LWA dB (A)	Bestell-Nr. Order No.	ab Werk / ex works Brutto / Gross zzgl. MwSt. / excl. VAT
ESE 306 HS GT (1)	2,5 / 2,8	230	Revers.	20	96	112 210	819 €
ESE 606 HS GT (1)	5,8 / 6,3	230	Revers.	30	97	112 211	1.669 €
ESE 606 HS GT ES (1)	5,8 / 6,3	230	E-Start	30	97	112 212	1.995 €
ESE 606 DHS GT (1)	7,0 / 7,5	400 / 230	Revers.	30	97	112 213	1.764 €
ESE 606 DHS GT ES (1)	7,0 / 7,5	400 / 230	E-Start	30	97	112 214	2.016 €

Wartung / Services

Original Wartungssatz / Maintenance Kit	ESE 306	164 073	45 €
Original Wartungssatz / Maintenance Kit	ESE 606	164 029	63 €
Endress Care Wartungsvertrag* / maintenance contract*	Alle Modelle / All models	342 223	450 €

Endress Care Wartungsvertrag* / maintenance contract*
1-14 kVA Geräte / 1-14 kVA gensets

(1) Non EU / No EU

* Das Angebot gilt nur in Deutschland. Weitere Länder auf Anfrage. / The offer is valid in Germany only. Other countries on request.

Für weitere Informationen:
For further information:



Hier die / Visit our Silent Line online anschauen / online



Hier die / Visit our Classic Power Line online anschauen / online

Qualität Quality Qualità Qualité

Made in Germany

Jakość La calidad Qualidade качество



POWER GENERATORS

Preisliste / Price list



Professional GT Line 2,5 - 20,0 kVA

Modell / Type	Leistung/Power [COP] [LTP] kVA	Spannung Voltage V	Start-system	Tank L	LWA dB (A)	Bestell-Nr. Order No.	ab Werk / ex works Brutto / Gross zzgl. MwSt. / excl. VAT
ESE 206 HS-GT	2,5 / 2,9	230	Revers.	20,0	96	112 300	1.013 €
ESE 306 HS-GT	2,9 / 3,4	230	Revers.	20,0	96	112 301	1.270 €
ESE 406 HS-GT	4,2 / 5,1	230	Revers.	30,0	97	112 302	1.570 €
ESE 406 HS-GT ES	4,2 / 5,1	230	E-Start	30,0	97	112 306	2.499 €
ESE 506 DHS-GT	5,4 / 6,3	400/230	Revers.	30,0	97	112 304	1.995 €
ESE 606 HS-GT	6,0 / 7,2	230	Revers.	30,0	97	112 303	1.930 €
ESE 606 HS-GT ES	6,0 / 7,2	230	E-Start	30,0	97	112 307	2.750 €
ESE 606 DHS-GT	7,0 / 8,3	400/230	Revers.	30,0	97	112 305	2.140 €
ESE 606 DHS-GT ES	7,0 / 8,3	400/230	E-Start	30,0	97	112 308	2.990 €
ESE 1006 DBS-GT	10,0 / 11,0	400/230	Revers.	16,0	99	112 023	4.840 €
ESE 1006 DBS-GT ES	10,0 / 11,0	400/230	E-Start	16,0	99	112 024	5.097 €
ESE 1206 HS-GT ES	10,0 / 11,9	230	E-Start	24,0	96	112 021	5.250 €
ESE 1206 DHS-GT ES	11,8 / 13,9	400/230	E-Start	24,0	96	112 022	5.250 €
ESE 1306 HS-GT ES (1)	9,0 / 9,9	230	E-Start	16,0	102	230 028	4.179 €
ESE 1306 DHS-GT ES (1)	12,0 / 13,2	400/230	E-Start	16,0	102	230 029	4.541 €
ESE 1506 DHS-GT ES (1)	13,2 / 14,5	400/230	E-Start	16,0	103	230 031	5.533 €
ESE 2006 DBS-GT ES (1)	20,0 / 22,0	400/230	E-Start	35,0	104	230 033	7.392 €

Zubehör / Accessories

Radsatz / Wheel Kit	ESE 206 - 606	161 000	147 €
	ESE 1006, 1306, 1506	161 015	189 €
	ESE 1206	161 007	252 €
	ESE 2006	161 034	367 €
Kranverladevorrichtung / Crane loading device	ESE 1206	161 103	189 €
	ESE 1006	163 120	115 €
Abgasschlauch / Exhaust pipe (1,5 m)	ESE 1006	163 130	57 €
	ESE 1006	163 130	57 €
90° Adapter für Abgasschlauch / for exhaust pipe	ESE 1006	163 130	57 €
	ESE 1006	163 130	57 €
Betankungsset / Refuelling system	Für 3-Wege-Kraftstoffhahn / for three-way-fuel-valve	163 110	210 €
	Für 3-Wege-Kraftstoffhahn / for three-way-fuel-valve	163 110	210 €

Sonderausstattung / Option - nicht nachrüstbar/no retrofitting

FI-Schutzschalter inkl. Erdungsset / RCD incl. earthing spike	Alle Modelle / All models	162 009	320 €
Isolationsüberwachung / Insulation monitoring	ESE 1006	010 043	336 €
Funk-Fernbedienung / Radio remote control	ESE 406, 606, 1206 (E-Start-230V)	162 024	462 €
Kabel-Fernbedienung / Cable remote control (50m)	ESE 1006, 1306, 1506, 2006 (E-Start)	162 006	1.743 €
Funk-Fernbedienung / Radio remote control	ESE 1006, 1306, 1506, 2006 (E-Start)	162 007	1.858 €
E-ATS 230 - Notstromautomatik / AMF	ESE 406, 606, 1206 (E-Start 230 V)	162 332	1.144 €
3-Wege Kraftstoffhahn / three-way-fuel-valve	ESE 1006, 1306, 1506, 2006	163 050	157 €

Wartung / Services

Original Wartungssatz / Maintenance Kit	ESE 206 - 306	164 028	57 €
	ESE 406 - 606	164 029	63 €
	ESE 1006 DBS	164 030	105 €
	ESE 1206 - 1506	164 032	189 €
	ESE 2006 DBS	164 063	126 €
Endress Care Wartungsvertrag* / maintenance contract*	Alle Modelle / All models	342 223	450 €
Benutzeranweisung* (Anfahrt wird separat abgerechnet) / User instruction* (travel will be charged separately)	Alle Modelle / All models	100 070	299 €

(2) Entspricht nicht der EU-Geräuschrichtlinie 2000/14/EG. / Not conform to EU noise directive 2000/14/EC.

* Das Angebot gilt nur in Deutschland. Weitere Länder auf Anfrage. / The offer is valid in Germany only. Other countries on request.

Für weitere Informationen:
For further information:



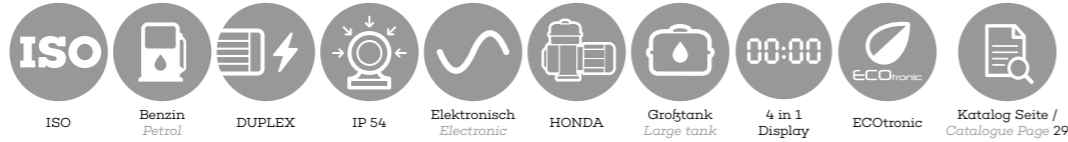
Hier die / Visit our Professional GT Line online anschauen / online

Mit Erscheinen dieser Preisliste verlieren alle bisherigen Preislisten ihre Gültigkeit. Alle Preise gelten ab Werk, zzgl. der gesetzlich vorgeschriebenen Mehrwertsteuer. Eine Lieferung erfolgt ausschließlich aufgrund unserer Liefer- und Zahlungsbedingungen. Die Ware bleibt bis zur vollständigen Bezahlung unser Eigentum. Es gelten die gesetzlichen Bestimmungen zur Gewährleistung, insbesondere im gewerblichen Bereich. Vervielfältigung oder Nachdruck bedürfen unserer schriftlichen Genehmigung. Technische Änderungen und lieferbedingte Preisänderungen vorbehalten. Für Druckfehler übernehmen wir keine Haftung.

With appearance of this price list, the validity of all prior price lists expires. All prices are EX WORKS plus VAT. Deliveries carried out only according to our delivery and payment terms. Goods remain Endress property till complete payment. Technical changes and prices subject to change without notice. Printing error without obligation.

POWER GENERATORS

Preisliste / Price list



DUPLEXplus Line 4,0 - 15,0 kVA

Modell / Type	Leistung/Power [COP] [LTP] kVA	Spannung Voltage V	Start-system	Tank L	LWA dB (A)	Bestell-Nr. Order No.	ab Werk / ex works Brutto / Gross zzgl. MwSt. / excl. VAT
ESE 406 HG-GT ISO DUPLEX	4,0 / 4,4	230	Revers.	33,0	95	113 552I	3.406 €
ESE 506 HG-GT ISO DUPLEX	5,0 / 5,5	230	Revers.	33,0	96	113 554I	3.864 €
ESE 506 HG-GT ES ISO DUPLEX	5,0 / 5,5	230	E-Start	33,0	96	113 555I	4.632 €
ESE 606 DHG-GT ISO DUPLEX	6,0 / 6,6	400/230	Revers.	33,0	96	113 556I	4.430 €
ESE 606 DHG-GT ES ISO DUPLEX	6,0 / 6,6	400/230	E-Start	33,0	96	113 557I	4.948 €
ESE 1006 HG-GT ES ISO DUPLEX	8,0 / 8,8	230	E-Start	20,0	97	113 260I	7.101 €
ESE 1006 DHG-GT ES ISO DUPLEX	10,6 / 11,0	400/230	E-Start	20,0	97	113 261I	6.856 €
ESE 1306 DHG-GT ES ISO DUPLEX	12,0 / 12,2	400/230	E-Start	20,0	97	113 258I	7.303 €
ESE 1506 DHG-GT ES ISO DUPLEX	13,0 / 13,7	400/230	E-Start	20,0	99	113 259I	7.624 €

Zubehör / Accessories

Radsatz / Wheel Kit	ESE 406, 506, 606	161 024	174 €
Radsatz / Wheel Kit	ESE 1006, 1306, 1506	161 040	185 €
Abgasschlauch / Exhaust pipe (1,5 m)	ESE 1006, 1306, 1506	163 120	119 €
90° Adapter für Abgasschlauch / for exhaust pipe	ESE 1006, 1306, 1506	163 130	59 €

Sonderausstattung / Option - nicht nachrüstbar/no retrofitting

FI-Schutzschalter Typ B / RCD Type B Ausführung B nach / Type B according to DGUV Information 203-032	ESE 406, 506, 606	163 203	1.831 €
FI-Schutzschalter Typ B / RCD Type B Ausführung B nach / Type B according to DGUV Information 203-032	ESE 1006, 1306, 1506	163 204	2.463 €
FI-Schutzschalter inkl. Erdungsset / RCD incl. earthing spike	Alle Modelle / All models	162 009	332 €
Kabel-Fernbedienung / Cable remote control (50 m)	E-Start Modelle / models	162 006	1.809 €
Funk-Fernbedienung / Radio remote control	E-Start Modelle / models	162 007	1.929 €
E-ATS 230 - Notstromautomatik / AMF	E-Start Modelle / models (230V)	162 332	1.188 €
E-ATS 400/230 - Notstromautomatik / AMF	E-Start Modelle / models (400V)	162 330	1.308 €
Abgasschlauch / Exhaust pipe (1,5 m)	ESE 406, 506, 606	162 333	218 €
IT-TN Umschaltung zur Gebäudeeinspeisung IT-TN switchover system	Alle Modelle mit Honda All Honda models	162 045	899 €
E-RMA SIM ⁽¹⁾		342 220	861 €
E-RMA LAN ⁽¹⁾		342 221	861 €

Wartung / Services

Original Wartungssatz / Maintenance Kit	ESE 406, 506, 606	164 029	65 €
Original Wartungssatz / Maintenance Kit	ESE 1006, 1306, 1506	164 032	196 €
Endress Care Wartungsvertrag* / maintenance contract* 1-14 kVA Geräte / 1-14 kVA gensets	Alle Modelle / All models	342 223	450 €
Benutzereinweisung* (Anfahrt wird separat abgerechnet) / User instruction* (travel will be charged separately)	Alle Modelle / All models	100 070	299 €

⁽¹⁾ Nur in Verbindung mit Notstromautomatik E-ATS / only in connection with AMF

* Das Angebot gilt nur in Deutschland. Weitere Länder auf Anfrage. / The offer is valid in Germany only. Other countries on request.



ESE 606 DHG-GT ISO



ESE 1006 DHG-GT ES ISO



Notstromautomatik / AMF

Für weitere Informationen: For further information:



Hier die / Visit our DUPLEXplus Line online anschauen / online



Für weitere Informationen: For further information:



Hier die / Visit our DUPLEX Silent Line online anschauen / online



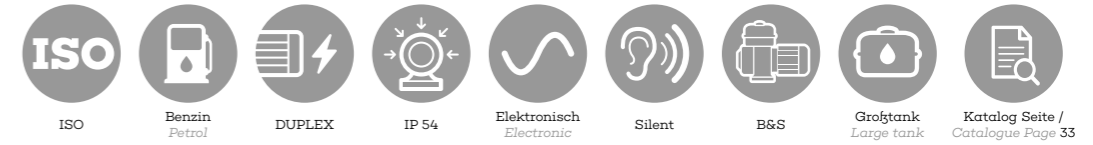
ESE 406 YS-GT ISO DIESEL

Für weitere Informationen: For further information:



Hier die / Visit our DIESEL Silent Line online anschauen / online

* Die entsprechenden Fußnoten finden Sie auf Seite 4 (linke Seite) / The corresponding footnotes can be found on page 4 (left side) /



DUPLEX Silent Line 9,0 - 13,7 kVA

Modell / Type	Leistung/Power [COP] [LTP] kVA	Spannung Voltage V	Start-system	Tank L	LWA dB (A)	Bestell-Nr. Order No.	ab Werk / ex works Brutto / Gross zzgl. MwSt. / excl. VAT
ESE 908 DBG ES ISO DUPLEX Silent	9,0 / 9,9	400/230	E-Start	12,0	89	113 007I	10.213 €
ESE 1308 DBG ES ISO DUPLEX Silent	13,2 / 14,3	400/230	E-Start	12,0	93	113 008I	11.826 €
ESE 1408 DBG ES ISO DUPLEX Silent	13,7 / 14,5	400/230	E-Start	12,0	93	113 022I	12.447 €

Zubehör / Accessories

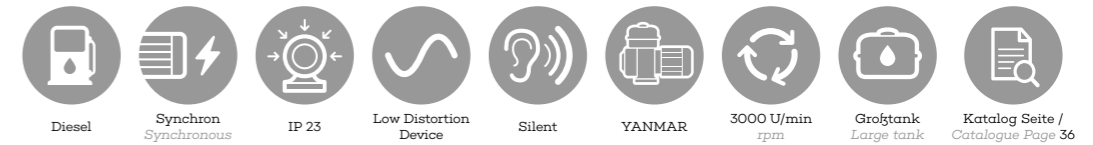
Abgasschlauch / Exhaust pipe (1,5 m)	Alle Modelle / All models	163 120	115 €
90° Adapter für Abgasschlauch / for exhaust pipe	Alle Modelle / All models	163 130	57 €
Betankungsset / Refuelling system	Alle Modelle / All models	163 110	210 €

Sonderausstattung / Option - nicht nachrüstbar/no retrofitting

FI-Schutzschalter Typ B / RCD Type B Ausführung B nach / Type B according to DGUV Information 203-032	ESE 908, 1308, 1408	163 204	2.463 €
ECOtronic System	Alle Modelle / All models	163 020	370 €
Automatic Choke	Alle Modelle / All models	163 030	479 €
Multifunktions-Control-System E-MCS 4.0	Alle Modelle / All models	162 314	632 €
FI-Schutzschalter inkl. Erdungsset / RCD incl. earthing spike	Alle Modelle / All models	162 009	320 €
Kabel-Fernbedienung / Cable remote control (50 m)	Alle Modelle / All models	162 006	1.743 €
Funk-Fernbedienung / Radio remote control	Alle Modelle / All models	162 007	1.858 €
E-ATS 400/230 - Notstromautomatik / AMF	Alle Modelle / All models	162 330	1.308 €
E-RMA SIM ⁽¹⁾		342 220	861 €
E-RMA LAN ⁽¹⁾		342 221	861 €

Wartung / Services

Original Wartungssatz / Maintenance Kit	ESE 908	164 030	105 €
Original Wartungssatz / Maintenance Kit	ESE 1308-1408	164 031	119 €
Endress Care Wartungsvertrag* / maintenance contract* 1-14 kVA Geräte / 1-14 kVA gensets	Alle Modelle / All models	342 223	450 €
Benutzereinweisung* (Anfahrt wird separat abgerechnet) / User instruction* (travel will be charged separately)	Alle Modelle / All models	100 070	299 €



DIESEL Silent Line 3,2 - 16,4 kVA

Modell / Type	Leistung / Power [COP] [LTP] kVA	Abgasstufe Emission regulation stage	Spannung Voltage V	Start-system	Tank L	LWA dB (A)	Bestell-Nr. Order No.	ab Werk / ex works Brutto / Gross zzgl. MwSt. / excl. VAT
ESE 406 YS-GT ISO DIESEL	3,2 / 3,8	V	230	Revers.	18	96	122 006	5.840 €
ESE 606 YS-GT ES ISO DI	4,9 / 6,0	V	230	E-Start	24	93	122 009	5.768 €
ESE 608 YS-GT ES DI	4,9 / 5,9	V	230	E-Start	19	84	131 009A	6.716 €
ESE 608 DYS-GT ES DI	5,6 / 6,9	V	400/230	E-Start	19	84	131 010A	6.864 €
ESE 706 DYS-GT ES ISO DI	5,7 / 6,9	V	400/230	E-Start	24	93	122 010	6.176 €
ESE 1306 DYS-GT ES ISO DI	12,7 / 14,0	V	400/230	E-Start	51	96	122 014	11.077 €
ESE 1606 DYS-GT ES ISO DI	16,4 / 17,9	V	400/230	E-Start	51	96	122 015	11.964 €

Zubehör / Accessories

Radsatz / Wheel kit	ESE 406		auf Anfrage / on request
Radsatz / Wheel kit	ESE 606, 706	161 031	336 €
Radsatz / Wheel kit	ESE 608	161 035	336 €

Sonderausstattung / Option - nicht nachrüstbar/no retrofitting

Funk-Fernbedienung / Radio remote control	ESE 606, 608, 706	162 024	462 €
E-ATS 230V - Notstromautomatik / AMF	ESE 606, 608 (230V)	162 332	1.144 €

Wartung / Services

Original Wartungssatz / Maintenance Kit	ESE 406	164 051	71 €
Original Wartungssatz / Maintenance Kit	ESE 606, 608, 706	164 014	112 €
Endress Care Wartungsvertrag* / maintenance contract* 1-14 kVA Geräte / 1-14 kVA gensets	Alle Modelle / All models	342 223	450 €
Benutzereinweisung* (Anfahrt wird separat abgerechnet) / User instruction* (travel will be charged separately)	Alle Modelle / All models	100 070	299 €



POWER GENERATORS

Preisliste / Price list



ESE 906



Notstromautomatik / AMF

Für weitere Informationen:
For further information:



Hier die / Visit our DIESEL Line online anschauen / online

DIESEL Line 3,3 - 13,6 kVA

Modell / Type	Leistung/Power [COP] [LTP] kVA	Spannung Voltage V	Start-system	Tank L	LWA dB (A)	Bestell-Nr. Order No.	ab Werk / ex works Brutto / Gross zzgl. MwSt. / excl. VAT
ESE 404 YS DI ⁽¹⁾	3,3 / 3,9	230	Revers.	3,5	101	121 000	2.407 €
ESE 604 YS DI ⁽¹⁾	4,8 / 5,9	230	Revers.	5,5	105	121 004	2.799 €
ESE 604 YS ES DI ⁽¹⁾	4,8 / 5,9	230	E-Start	24	105	121 008	4.034 €
ESE 604 DYS DI ⁽¹⁾	5,6 / 6,9	400/230	Revers.	5,5	105	121 001	3.284 €
ESE 604 DYS ES DI ⁽¹⁾	5,6 / 6,9	400/230	E-Start	24	105	121 002	4.426 €

Zubehör / Accessories

Radsatz / Wheel kit	ESE 404, 604 Revers. Start	161 000	147 €
	ESE 604 E-Start	161 007	252 €

Sonderausstattung / Option - nicht nachrüstbar / no retrofitting

Funk-Fernbedienung / Radio remote control	Modell/Type mit/with E-Start	162 024	462 €
E-ATS 230V - Notstromautomatik / AMF	ESE 604 (E-Start 230 V)	162 332	1.144 €

Wartung / Services

Original Wartungssatz / Maintenance Kit	ESE 404	164 051	71 €
	ESE 604	164 014	112 €
Endress Care Wartungsvertrag* / maintenance contract*	Alle Modelle / All models	342 223	450 €

1-14 kVA Geräte / 1-14 kVA gensets

Benutzereinweisung* (Anfahrt wird separat abgerechnet) / User instruction* (travel will be charged separately)	Alle Modelle / All models	100 070	299 €
--	---------------------------	---------	-------

⁽¹⁾ Entspricht nicht der EU-Geräuschrictlinie 2000/14/EG. / Not conform to EU noise directive 2000/14/EC.

⁽²⁾ Entspricht nicht den Anforderungen der Verordnung (EU) 2016/1628. Nicht für den mobilen Einsatz in der Europäischen Union (EU) zugelassen. Nur als „ortsfeste Maschine“ zu betreiben. / Does not meet the requirements of Regulation (EU) 2016/1628. Not permitted for mobile use in the European Union (EU). To be operated only as „stationary machine“.

*Das Angebot gilt nur in Deutschland. Weitere Länder auf Anfrage. / The offer is valid in Germany only. Other countries on request.



ESE 1006 SDHS-DC ES

Für weitere Informationen:
For further information:



Hier die / Visit our Welding Line online anschauen / online

Welding Line 30 - 300 A

Modell / Type	Leistung/Power [COP] [LTP] kVA	Spannung Voltage V	Start-system	Tank L	LWA dB (A)	Bestell-Nr. Order No.	ab Werk / ex works Brutto / Gross zzgl. MwSt. / excl. VAT
ESE 404 SHS-AC ⁽¹⁾ / 30-180 A	4,0 / 4,4	230	Revers.	6,0	98	141 008	1.727 €
ESE 704 SHS-AC ⁽¹⁾ / 60-200 A	5,9 / 6,5	230	Revers.	6,5	99	141 007	2.289 €
ESE 804 SDHS-DC ⁽¹⁾ / 40-220 A	6,0 / 6,6	400/230	Revers.	6,5	100	141 001	2.672 €
ESE 1006 SDHS-DC ES ⁽¹⁾ / 30-300 A	8,0 / 8,8	400/230	E-Start	16	98	141 018	6.751 €

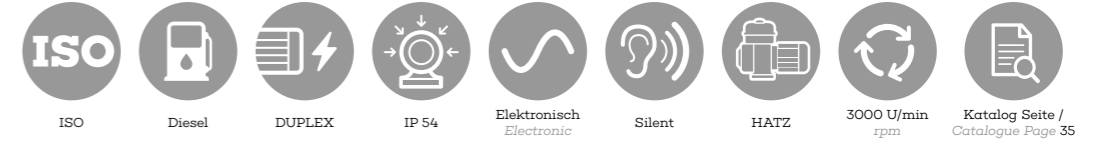
Zubehör / Accessories

Radsatz / Wheel kit	ESE 404, 704, 804	161 000	147 €
	ESE 1006	161 015	189 €
Schweißzubehör / Welding accessories	ESE 404, 704	162 012	115 €
	ESE 804	162 010	136 €
	ESE 1006	162 013	136 €
Adapter CEE 230V/16A auf / on Schuko 230V/16A		162 004	63 €

⁽¹⁾ Entspricht nicht der EU-Geräuschrictlinie 2000/14/EG. / Not conform to EU noise directive 2000/14/EC.

POWER GENERATORS

Preisliste / Price list



ESE 608 DHG ES DI ISO



Notstromautomatik / AMF



Für weitere Informationen:
For further information:



Hier die / Visit our DUPLEXSilent Line Diesel online anschauen / online

DUPLEXSilent Line Diesel 6,0 - 14,0 kVA

Modell / Type	Leistung/Power [COP] [LTP] kVA	Abgasstufe Emission regulation stage	Spannung Voltage V	Start-system	Tank L	LWA dB (A)	Bestell-Nr. Order No.	ab Werk / ex works Brutto / Gross zzgl. MwSt. / excl. VAT
ESE 608 DHG ES DI ISO DUPLEX Silent	6,0 / 6,6	Stage V	400/230	E-Start	6,0	97	113 023I	10.551 €

Zubehör / Accessories

Abgasschlauch / Exhaust pipe (1,5 m)	Alle Modelle / All models	163 120	119 €
90° Adapter für Abgasschlauch / for exhaust pipe	Alle Modelle / All models	163 130	59 €
Betankungsset / Refuelling system	ESE 608	163 110	218 €

Sonderausstattung / Option - nicht nachrüstbar / no retrofitting

FI-Schutzschalter Typ B / RCD Type B Ausführung B nach / Type B according to DGUV Information 203-032	ESE 608	163 204	2.463 €
Multifunktions-Control-System E-MCS 4.0	ESE 608	162 314	632 €
FI-Schutzschalter inkl. Erdungsset / RCD incl. earthing spike	Alle Modelle / All models	162 009	332 €
Kabel-Fernbedienung / Cable remote control (50 m)	Alle Modelle / All models	162 016	1.972 €
Funk-Fernbedienung / Radio remote control	Alle Modelle / All models	162 015	2.092 €
E-ATS 400V - Notstromautomatik / AMF	Alle Modelle / All models	162 330	1.231 €
E-RMA SIM ⁽¹⁾		342 220	861 €
E-RMA LAN ⁽¹⁾		342 221	861 €

Wartung / Services

Original Wartungssatz / Maintenance Kit	ESE 608 DHG	164 034	119 €
Endress Care Wartungsvertrag* / maintenance contract*	Alle Modelle / All models	342 223	450 €
1-14 kVA Geräte / 1-14 kVA gensets			

Benutzereinweisung* (Anfahrt wird separat abgerechnet) / User instruction* (travel will be charged separately)	Alle Modelle / All models	100 070	299 €
--	---------------------------	---------	-------

⁽¹⁾ Nur in Verbindung mit Notstromautomatik E-ATS / only in connection with AMF.

* Das Angebot gilt nur in Deutschland. Weitere Länder auf Anfrage. / The offer is valid in Germany only. Other countries on request.



POWER GENERATORS

Preisliste / Price list



Synchron
Synchronous



IP 44/54



AVR



Katalog Seite /
Catalogue Page 47



EZG 100-4



Für weitere
Informationen:
For further
information:



Hier die Zapfwellen-
Generatoren online
anschauen / Visit
our Power take-off
generators online

Zapfwellen-Generatoren IP44/54

Power take-off generators IP44/54

Modell / Type	Leistung / Power [COP] [LTP] kVA	Spannung Voltage V	Regelung Regulation	U/min rpm	Bestell-Nr. Order No.	ab Werk / ex works Brutto / Gross zzgl. MwSt. / excl. VAT
Feldbetrieb - Einspeisebetrieb II/TN-S / for operation in the field - IT-TN switchover system						
EZG 25/2 II/TN-S	22	400/230	AVR	430	511 502	6.093 €
EZG 40/4 II/TN-S	40	400/230	AVR	430	511 504	8.442 €
EZG 60/4 II/TN-S	60	400/230	AVR	430	511 505	10.400 €
EZG 80/4 II/TN-S	80	400/230	AVR	430	511 506	11.909 €
EZG 100/4 II/TN-S	100	400/230	AVR	750	511 507	14.873 €

Zubehör / Accessories

Radsatz / Wheel kit		Alle Modelle / All models	161 036	385 €
Adapter für Kat. 2 / Adapter for CAT2		EZG 25/2 - 60/4	162 034	288 €
Adapter zur Verlängerung für Oberlenker/Unterlenker / Extension for lower link/upper link		EZG 25/2 - 100/4	162 047	695 €
Adapter für Kat. 3 / Adapter for CAT3		EZG 80/4 - 100/4	162 048	331 €
Einspeisungsstecker / Feed connector	CEE 400V 32A 1h	Alle Modelle / All models	E 135 846	74 €
	CEE 400V 63A 1h	Alle Modelle / All models	E 135 847	117 €
	CEE 400V 125A 1h	Alle Modelle / All models	E 135 848	149 €

Zapfwelle zum Anschluss an den Traktor nicht enthalten / PTO shaft for connection to the tractor not included

POWER GENERATORS

Preisliste / Price list



Benzin
Petrol



600-1666
l/min



Katalog Seite /
Catalogue Page 75



Für weitere
Informationen:
For further
information:



Hier die Motorpumpen
online anschauen /
Visit our Motor pumps
online

Motorpumpen

Motor pumps

Modell / Type	Anschluss Connection	Förderleistung Flow rate Max. m³/h	Bestell-Nr. Order No.	Brutto / Gross zzgl. MwSt. / excl. VAT
EMP 205 Frischwasser / Clear water	2"	36	411 013	551 €
EMP 305 Frischwasser / Clear water	3"	60	411 014	624 €
EMP 305 ST Schmutzwasser / Semi-Trash	3"	66	411 015	894 €
EMP 405 ST Schmutzwasser / Semi-Trash	4"	100	411 016	1.352 €

Zubehör / Accessories

	Lang / Long	Anschluss / Connection	Bestell-Nr. / Order No.	Brutto / Gross zzgl. MwSt. / excl. VAT
Saugschlauch / Suction hose	8 m	2"	38 410	171 €
		3"	38 407	218 €
		4"	38 412	410 €
Druckschlauch / Pressure hose	15 m	2"	38 411	182 €
		3"	38 408	223 €
		4"	38 415	426 €
Druckschlauchverlängerung / Pressure hose extension	10 m	2"	38 414	182 €
		3"	38 409	213 €
		4"	38 416	364 €
Reduzierkupplung / Reducing coupling		3" > 2"	38 483	88 €
		4" > 3"	38 484	135 €



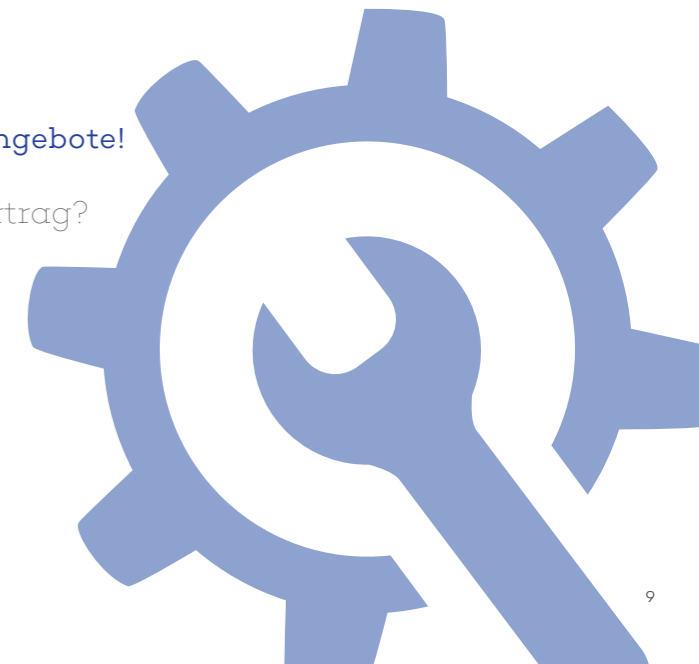
Wartung und Inspektion für Ihren Stromerzeuger -

Sichern Sie sich jetzt attraktive Wartungsangebote!

Sie haben Interesse an einem Wartungsvertrag?
Ihr zuständiger Außendienst Mitarbeiter
berät sie gerne!



Endress Elektrogerätebau GmbH
Neckartenzlinger Straße 39
D-72658 Bempflingen
Telefon +49 (0) 7123-9737-0
Telefax +49 (0) 7123-9737-50
service@endress-stromerzeuger.de
www.endress-stromerzeuger.de
www.endress-generator.com





ESS

ENDRESS

Energiespeicher

Energiespeicher / Energy storage COMPACT SERIES

Modell / Type	Ausstattungsmerkmale / Equipment features
Alle	<ul style="list-style-type: none"> Innovative, leistungsstarke Batterie-Speichersysteme mit Lithium-Ionen-Batterien / Innovative and powerful storage system with lithium-ion batteries Null Emissionen, 100 Prozent Power. / Zero emissions. 100 percent power. Sichere und einfache Bedienung durch übersichtliche Schalttafel / Safe and simple operation using a clearly laid out control panel
ESS go	<ul style="list-style-type: none"> Integriertes Ladegerät zum Anschluss eines Solarpanels / Integrated charger for connecting a solar panel
ESS 1/1	<ul style="list-style-type: none"> 230V Ladekabel und Adapter im Lieferumfang enthalten / 230V charging cable and adapter included
ESS 2/1	<ul style="list-style-type: none"> Autoladekabel für Zigarettenanzünder im Lieferumfang enthalten / Car charger cable for cigarette lighter included in delivery
ESS 2/2	<ul style="list-style-type: none"> Kabellose, induktive Ladezone für Smartphones / Wireless charging for mobile phones Leicht und Kompakt / Lightweight and compact Im Handgriff integrierte Lampe / Integrated lamp in the handle (ESS 2/1 & ESS 2/2 inklusive SOS Modus / ESS 2/1 & ESS 2/2 with SOS mode) Integrierte Lampe (nur gültig für ESS go & ESS 1/1) / Integrated torch (only valid for ESS go & ESS 1/1)
	Monitoring LCD Display <ul style="list-style-type: none"> Batteriekapazität / Battery capacity Entladestrom / Discharge current Ladestrom / Charging current Laufzeit / Running time
ESS 3/3	<ul style="list-style-type: none"> Lange Betriebszeit zwischen den Ladezyklen / Long operating time between charging cycles Lademöglichkeit durch Solar Panels / Charging by solar panels Geräuscharm - Kein Lüfter / Extra silent - no fan Aluminium Gehäuse / Aluminium housing Kapazitätsanzeige über LED's / LED's for capacity indication stabiler Rohrrahmen mit Handgriffen / Robust tubular frame with handles Leicht und Kompakt / Lightweight and compact
ESS D 15/15	<ul style="list-style-type: none"> Generator Fern-Start-Stop im Verbundbetrieb / Generator remote start-stop in interconnected operation
ESS D 15/30	<ul style="list-style-type: none"> Parallel schaltbar zur Kapazitätserhöhung / switchable in parallel to increase capacity
ESS D 30/30	<ul style="list-style-type: none"> Kranverladeöse / Crane loading lug Grundrahmen mit durchgehenden Staplerlaschen / Base frame with continuous fork-lift plates Durchdachte Kühlung - Luftansaugung über Luftfilterelement von oben für staubfreien Innenraum / Thought through cooling - air intake over an air filter element from above for dust-free interiors Panel in Schutzart IP 54 / Panel in Protection Class IP 54 Europalettenmaß (B 120cm x T 80cm) / Euro pallet dimension (B 120cm x T 80cm) Rundum zugänglich durch große Wartungstüren / Accessible from all sides through large maintenance doors Schutzmaßnahme: RCD (Fehlerstromschutzeinrichtung) / Protective measure: RCD (residual-current-operated protective device)
	Monitoring LCD Display <ul style="list-style-type: none"> Batteriekapazität / Battery capacity Entladestrom / Discharge current Ladestrom / Charging current Batterietemperatur / battery temperature Spannung / Voltage
ESS 8/10	<ul style="list-style-type: none"> Abmessungen gemäß DIN 14685-1 (8er Rahmen) / Dimensions according to DIN 14685-1 (8-frame) Überlastschutz / Overload protection Fehlerstromschutzeinrichtung / Residual current device Tiefenentladungsschutz / Deep discharge protection Übertemperaturschutz / Overtemperature protection Batterieüberwachung / Battery monitoring
	Monitoring LCD Display <ul style="list-style-type: none"> Batteriekapazität / Battery capacity Entladestrom / Discharge current Ladestrom / Charging current Spannung / Voltage



ESS 1/1



ESS 3/3



ESS D 30/30



ESS 8/10

POWER GENERATORS

Preisliste / Price list



Energiespeicher / Energy storage COMPACT SERIES									
Modell / Type	ESS go	ESS 1/1	ESS 2/1	ESS 2/2	ESS 3/3	ESS 8/10	ESS D 15/15	ESS D 15/30	ESS D 30/30
Bestell-Nr. / Order No.	610 052	610 053	610 054	610 055	610 056	610 057	610 023	610 024	610 022
ab Werk / Brutto / zzgl. MwSt. ex works / gross / excl. VAT.	461 €	923 €	1.511 €	2.066 €	2.390 €	22.590 €	39.490 €	45.990 €	49.990 €
Leistungsdaten / Performance data									
Ausgangsleistung (Dauerleistung) / Output power (Continuous) (kVA)	500 W	1000 W	1800 W	2200 W	3,1 kVA / 2,5 kW	8,0 kVA / 6,5 kW	15 kVA / 12 kW	15 kVA / 12 kW	30 kVA / 24 kW
Spannung / Voltage (V)	230	230	230	230	230	230	400/230	400/230	400/230
Frequenz / Frequency (Hz)	50	50	50	50	50	50	50	50	50
Batterie Spezifikation / Battery specifications									
Batterie (Typ) / Battery (Type)	Lithium Ionen	Lithium Ionen	Lithium Ionen	Lithium Ionen	Lithium Ionen	Lithium Ionen	Lithium Ionen	Lithium Ionen	Lithium Ionen
Lebensdauer der Batterie bis 80% DoD / Battery design life (to 80% DoD) (Zyklen/cycles)	500	500	700	1000	2000 (DoD 90%)	4000	6000	6000	6000
Batterienennkapazität / Battery nominal capacity	400Wh (22,2V 18Ah)	933Wh (22,2V 42Ah)	1270Wh (44,4V 28.6Ah)	1944Wh (43,2V 45Ah)	2,5 kWh	9,6 kWh	15 kWh	30 kWh	30 kWh
Ladezeit bei max. Ladeleistung ca. / Charging time at max. charging power approx.	4,0 h	6,2 h	1,6 h	1,9 h	2,5 h	2,0 h	1,8 h	3,6 h	1,8 h
Input Spezifikation / Input specifications									
Maximaler Eingangsstrom / Maximum input (A)	0,4A	0,7A	3,5A	4,3A	4,3A	8,7A / 2kW 21,7A / 5kW	100A	100A	100A
Maximaler durchschaltbarer Strom (A)* / Maximum through-current (A)*	-	-	-	-	-	-	100A	100A	100A
Technische Daten / Installation data									
Maße (L x B x H) / Dimensions (L x W x H)	230x168x178	290x201x200	350x265x240	350x265x240	452x192x373	820x440x580	1200x800x1750	1200x800x1750	1200x800x1750
Gewicht / Weight (kg)	4,3	8,6	14	15,2	23,0	190	700	850	950
Schutzart / Protection rating (IP)	20	20	20	20	65	54	54	54	54
Ladetemperatur / Charging temperature	0 / +40 °C	0 / +40 °C	0 / +45 °C	0 / +45 °C	-2 / +50 °C	0 / +55 °C	0 / +50 °C	0 / +50 °C	0 / +50 °C
Entladetemperatur / Discharge temperature	-10 / +40 °C	-10 / +40 °C	-10 / +45 °C	-10 / +45 °C	-10 / +65 °C	-20 / +55 °C	-10 / +50 °C	-10 / +50 °C	-10 / +50 °C
Sicherheitsausstattung und Anschlüsse / Safety equipment and connections									
Schutz gegen Kurzschluss / Protection against short circuit	✓	✓	✓	✓	✓	✓	✓	✓	✓
Schutz vor Überlast / Protection against overload	✓	✓	✓	✓	✓	✓	✓	✓	✓
Schutz vor zu hoher Temperatur / Protection against high temperature	✓	✓	✓	✓	✓	✓	✓	✓	✓
Überladungsschutz der Batterie / Overcharge protection of the battery	✓	✓	✓	✓	✓	✓	✓	✓	✓
Tiefenentladungsschutz der Batterie / Protection against deep charging of the battery	✓	✓	✓	✓	✓	✓	✓	✓	✓
Überspannungskontrolle - Unterspannungskontrolle / Overvoltage control - undervoltage control	✓	✓	✓	✓	✓	✓	✓	✓	✓
Ladeanschlüsse / Input sockets									
CEE 400 V / 125 A	-	-	-	-	-	-	1	1	1
CEE 230 V / 32 A	-	-	-	-	-	1	-	-	-
230 V / 16A	1x 100W	1x 150W	1x 800W	1x 1000W	-	-	-	-	-
Neutrik Powercon Stecker / Socket	-	-	-	-	1x 1000W	-	-	-	-
Zigarettenanzünder / cigarette lighter 12 V / 10 A	1x 60W	1x 60W	1x 80W	1x 80W	-	-	-	-	-
Solar (PV)	1x 100W	1x 120W	1x 800W	1x 800W	✓	✓	-	-	-
FI-Schutzschalter 30mA / RCD	-	-	-	-	-	✓	✓	✓	✓
Ausgangsanschlüsse / Output sockets									
CEE 400 V / 125 A	-	-	-	-	-	-	1	1	1
CEE 400 V / 63 A	-	-	-	-	-	-	1	1	1
CEE 400 V / 32 A	-	-	-	-	-	-	1	1	1
CEE 400 V / 16 A	-	-	-	-	-	-	1	1	1
CEE 230 V / 32 A	-	-	-	-	-	1	-	-	-
230 V / 16 A	1	2	3	3	1	2	2	2	2
Neutrik Powercon Stecker / Socket	-	-	-	-	1	-	-	-	-
DC5525	-	-	2	2	-	-	-	-	-
Zigarettenanzünder / cigarette lighter 12V / 10A	1	1	1	1	-	-	-	-	-
USB-C 3,0, 60 W	1	1	2	2	-	-	-	-	-
USB-A 3,0, 18 W	3	3	2	2	-	-	-	-	-
Kabellose Ladezone für Smartphones / Wireless charging zone for smartphones	✓	✓	✓	✓	-	-	-	-	-
Optional									
FI-Schutzschalter Allstrom-Sensitiv / RCD Type B	-	-	-	-	-	-	4.085€	4.085€	4.085€
Ausführung B nach / Type B according to DGUV Information 203-032 als / as IT- System*	-	-	-	-	-	-	725€	725€	725€
4G/GPS Modul inkl. Antennen / Incl. Antennas	-	-	-	-	-	-	575€	575€	575€
Bluetooth Modul	-	-	-	-	-	-	195€	195€	195€
Solar Panel (PV)	300€ (100W)	300€ (100W)	300€ (100W)	300€ (100W)	auf Anfrage / on request	-	-	-	-
Anschluss für Solar Panel (PV)	✓	✓	✓	✓	✓	✓	auf Anfrage / on request	auf Anfrage / on request	auf Anfrage / on request
Zweite CEE 400 V / 32 A Steckdose / Second CEE 400 V / 32 A Steckdose	-	-	-	-	-	-	opt. anstatt / opt instead of 400 V / 16A CEE	opt. anstatt / opt instead of 400 V / 16A CEE	opt. anstatt / opt instead of 400 V / 16A CEE

*(im Verbund / combined operation)

STAGE



WIR HABEN STROMERZEUGER IM LEISTUNGSBEREICH VON 1,8 - 200 KVA ENTSPRECHEND DER EU ABGASSTUFE STAGE V VERFÜGBAR

WE HAVE GENERATORS AVAILABLE IN THE POWER RANGE FROM 1.8 - 200 KVA ACCORDING TO THE EU EMISSION REGULATION STAGE V

POWER GENERATORS

Preisliste / Price list



Schalttafel inkl.
Steckdosenkombination
Control panel incl.
Socket combination



Fahrgestell / Trailer

Für weitere Informationen:
For further information:



Hier die Baustellen Generatoren online anschauen / Visit our Construction site generators online

Baustellen Generatoren

Construction site generators

Modell / Type	Leistung / Power [PRP] [ESP] kVA	Abgasstufe Emission regulation stage	Spannung Voltage V	Tank L	LWA dB (A)	Bestell-Nr. Order No.	ab Werk / ex works Brutto / Gross zzgl. MwSt. / excl. VAT
ESE 10 YW-B	8,7 / 9,2	V	400/230	51	93	315 014	10.290 €
ESE 15 YW-B	12,8 / 13,7	V	400/230	51	93	315 011	11.390 €
ESE 20 YW-B	18,3 / 19,3	V	400/230	51	93	315 012	12.090 €
ESE 10 YW-B/A ⁽¹⁾	8,7 / 9,2	V	400/230	51	93	315 014A	11.010 €
ESE 15 YW-B/A ⁽¹⁾	12,8 / 13,7	V	400/230	51	93	315 011A	12.110 €
ESE 20 YW-B/A ⁽¹⁾	18,3 / 19,3	V	400/230	51	93	315 012A	12.810 €

Zubehör / Accessories

Fahrgestell / Trailer	FG 75 ST	ESE 10, 15				341 100	3.996 €
	FG 75 HV	ESE 10, 15				341 101	4.560 €
	FG 135 ST	ESE 20				351 104	7.050 €
	FG 135 HV	ESE 20				351 105	8.860 €
Umschalterschütze / Load transfer switch	E-US 20	ESE 10				343 015	606 €
	E-US 32	ESE 15, 20				343 016	767 €
Erdungsset / Earth rod set		Alle Modelle / All models				162 008	108 €

Sonderausstattung / Option - nicht nachrüstbar / no retrofitting

FI-Schutzschalter Allstrom sensitiv / RCD Type B		ESE 10, 15, 20				342 012	3.068 €
Isolationsüberwachung / Insulation monitoring		Alle Modelle / All models				163 076	1.832 €
Sonderfarbe / Custom colour		Alle Modelle / All models					auf Anfrage / on request
Fernbedienung Funk - Kabel / Remote control radio - cable		Alle Modelle / All models					auf Anfrage / on request

Wartung / Services

Original Wartungssatz / Maintenance Kit		ESE 10 YW-B				164 050	183 €
		ESE 15 YW-B				164 011	229 €
		ESE 20 YW-B				164 041	229 €
Endress Care Wartungsvertrag* / maintenance contract* 8,5-220 kVA Geräte / 8,5-220 kVA gensets		Alle Modelle / All models				342 224	990 €
Benutzeranweisung* (Anfahrt wird separat abgerechnet) / User instruction* (travel will be charged separately)		Alle Modelle / All models				100 070	299 €

⁽¹⁾ Automatik / Automatic Version.

* Das Angebot gilt nur in Deutschland. Weitere Länder auf Anfrage. / The offer is valid in Germany only. Other countries on request.



POWER GENERATORS

Preisliste / Price list



Für weitere Informationen:
For further information:



POWER GENERATORS

Preisliste / Price list



Für weitere Informationen:
For further information:



Rental Line 20-100 kVA						Mobile Power Line				20-200 kVA														
Modell / Type	ESE 20 YW/RS	ESE 35 YW/RS	ESE 45 YW/RS	ESE 60 IW/RS	ESE 100 IW/RS	ESE 20 YW/MS	ESE 35 YW/MS	ESE 45 YW/MS	ESE 60 IW/MS	ESE 80 IW/MS	ESE 100 IW/MS	ESE 150 IW/MS	ESE 200 IW/MS											
Bestell-Nr. / Order No.	335 272	335 273	335 274	335 276	335 277	355 220	355 225	355 230	355 235	355 240	355 245	355 250	355 255											
Motor / engine	Yanmar - 4TNV88-BIGE	Yanmar - 4TNV98C-GGE	Yanmar - 4TNV98CT-GGE	FPT - F34TE-V1PV.S550	FPT - F36TEV03.A96	Yanmar - 4TNV88-BIPGE	Yanmar - 4TNV98C-IPGE	Yanmar - 4TNV98CT-IGPGE	FPT - F 34-TCA	FPT - F36 ETVPO2	FPT - F36 ETVPO2	FPT - NEF 67 TEVPO6	FPT - NEF 67 TEVPO5											
Abgasstufe / Emission regulation stage	Stage V	Stage V	Stage V	Stage V	Stage V	Stage V	Stage V	Stage V	Stage V	Stage V	Stage V	Stage V	Stage V											
LTP/PRP KVA	19,6 / 17,9	32,5 / 30,5	46,0 / 42,0	60,0 / 54,0	104,0 / 94,0	19,2 / 18,3	38,4 / 35,0	47,5 / 43,0	66,0 / 60,3	88,0 / 80,0	104,3 / 100,0	165,0 / 150,0	226,4 / 204,4											
Tankinhalt / fuel tank capacity (l)	190	190	190	260	480	80	80	80	209	540	540	310	310											
Abmessung / Dimensions L x W x H (mm)	2280 x 950 x 1200	2280 x 1040 x 1200	2280 x 1040 x 1200	2580 x 1040 x 1630	2900 x 1100 x 1900	2200 x 1020 x 1313	2200 x 1020 x 1423	2200 x 1020 x 1423	2400 x 1040 x 1745	2800 x 1200 x 2035	2800 x 1200 x 2035	3460 x 1200 x 2050	3460 x 1200 x 2050											
Gewicht / Weight (kg)	985	1110	1180	1482	2070	705	775	883	953	1250	1325	2210	2210											
Ausstattungsvariante / Equipment version	Bau & Vermietung / Construction site & Rental business					Industrie / Industry	Bau / Construction site	Industrie / Industry	Bau / Construction site	Industrie / Industry	Bau / Construction site	Industrie / Industry	Bau / Construction site											
ab Werk / Brutto / zzgl. MwSt. ex works / Gross / excl. VAT.	21.800 €	33.950 €	37.750 €	41.950 €	74.370 €	16.396 €	22.922 €	30.124 €	36.502 €	33.365 €	39.742 €	36.972 €	44.162 €											
Absicherung & Bedienung / Protection & Operation	✓	✓	✓	✓	✓	✓	✓	✓	✓	✓	✓	✓	✓											
Automatik-Schalttafel mit digitaler Steuerung / Automatic control panel with digital control	✓	✓	✓	✓	✓	✓	✓	✓	✓	✓	✓	✓	✓											
IT-TN Umschaltung zur Gebäudeeinspeisung / IT-TN switchover for building feed-in	2.820 €	2.820 €	2.820 €	3.190 €	3.190 €	-	α.A. / req.*	-	α.A. / req.*	-	α.A. / req.*	-	α.A. / req.*											
Schalttafel in IP 54 / panel in IP 54	✓	✓	✓	✓	✓	-	-	-	-	-	-	-	-											
Steckdosenkombination / Socket combination	SK 1 - FI Typ A / SC 1 - RCD Type A - incl. Klemmleiste / terminal board	SK 2 - FI Typ B (Ausführung C nach DGUV Information 203-032) / SC 2 - RCD Type B - incl. Klemmleiste / terminal board	SK 3 - FI Typ B (Ausführung B nach DGUV Information 203-032) Einzelabsicherung (Entfall Klemmleiste) / SC 3 - RCD Type B Single socket fuse protection (terminal board is removed) - incl. Isolationsüberwachung / Insulation monitoring	Isolationsüberwachung / Insulation monitoring	Klemmleiste / Terminal board (nicht möglich mit SK03 / not available with SK 03)	Powerlock Steckverbinder / Powerlock connector	Fernstart / Remote start	Zusätzlicher man. Betriebsstundenzähler / additional manual operating hours counter	Externe Batterieaufladung / external battery charging (230 V 16A)	E-RMA SIM (GPRS)	E-RMA LAN (LAN)	Motor & Startsystem / engine Starting system	Diesel Filter mit Wasserabscheider / Diesel filter with water separator											
1x CEE 400 V / 63 A 1x CEE 400 V / 32 A 1x CEE 400 V / 16 A 1x CEE 230 V / 16 A 1x 230 V / 16 A	2.748 €	2.987 €	2.987 €	4.182 €	α.A. / req.*	4.557 €	✓	4.557 €	✓	4.557 €	✓	α.A. / req.*	α.A. / req.*	α.A. / req.*	α.A. / req.*	α.A. / req.*	α.A. / req.*	α.A. / req.*	α.A. / req.*	α.A. / req.*	α.A. / req.*	α.A. / req.*	α.A. / req.*	α.A. / req.*
1x CEE 400 V / 63 A 1x CEE 400 V / 32 A 1x CEE 400 V / 16 A 1x CEE 230 V / 16 A 1x 230 V / 16 A	5.855 €	5.855 €	5.855 €	5.855 €	5.855 €	6.698 €	2.141 €	6.698 €	2.141 €	6.698 €	2.141 €	-	10.220 €	-	10.220 €	-	10.220 €	-	10.220 €	-	10.220 €	-	10.220 €	-
1x CEE 400 V / 63 A 1x CEE 400 V / 32 A 1x CEE 400 V / 16 A 1x CEE 230 V / 16 A 1x 230 V / 16 A	1.250 €	1.250 €	1.250 €	1.250 €	1.250 €	961 €	961 €	961 €	961 €	961 €	961 €	961 €	961 €											
916 €	✓	377 €	✓	377 €	✓	✓	✓	✓	✓	✓	✓	✓	✓											
-	-	-	-	α.A. / req.*	4.270 €**	4.270 €**	4.270 €**	4.270 €**	4.270 €**	4.270 €**	2.790 €	2.790 €	2.790 €											
80 €	80 €	80 €	80 €	80 €	80 €	80 €	80 €	80 €	80 €	80 €	80 €	80 €	80 €											
-	-	-	-	-	-	-	-	-	-	-	✓	✓	✓											
in SK 1-3 inkl. / incl.	✓	in SK 1-3 inkl. / incl.	✓	in SK 1-3 inkl. / incl.	✓	in SK 1-3 inkl. / incl.	✓	in SK 1-3 inkl. / incl.	✓	in SK 1-3 inkl. / incl.	✓	✓	✓											
650 €	650 €	650 €	650 €	650 €	650 €	650 €	650 €	650 €	650 €	650 €	650 €	650 €	650 €											
210 €	210 €	210 €	210 €	210 €	210 €	210 €	210 €	210 €	210 €	210 €	210 €	210 €	210 €											
Motor & Startsystem / engine Starting system	Diesel Filter mit Wasserabscheider / Diesel filter with water separator	Kühlmittelvorwärmung / Coolant preheating	Batteriehaupschalter / Main battery switch	Schutz vor heißen Motorteilen / Hot parts protection	Flüssigkeitsauffangwanne inkl. Ölabsaugpumpe / Liquid collection tray incl. oil suction pump	Tank & Reichweite / Fuel tank & Running time	24h Autonomie / autonomy	3-Wegehahn für externe Betankung / 3-way fuel valve for external refueling	3-Wege Kraftstoffhahn inkl. Schnellkupplung / Three way fuel valve incl. Quick Fuel Connector	Zweite Tankanzeige und Kraftstoffvorfilter am Einfüllstutzen / Second fuel gauge and fuel prefilter	Haube & Grundrahmen / Canopy & base frame	Kunststofframmschutz / bumper	Dokumentenhalterung / Document holder											
✓	✓	✓	✓	✓	✓	✓	✓	✓	✓	✓	✓	✓	✓											
360 €	360 €	360 €	360 €	565 €	565 €	565 €	565 €	565 €	565 €	565 €	565 €	565 €	565 €											
✓	✓	✓	✓	✓	✓	✓	✓	✓	✓	✓	✓	✓	✓											
480 €	✓	480 €	✓	572 €	✓	✓	✓	✓	✓	✓	✓	✓	✓											
2.060 €	2.060 €	2.320 €	2.320 €	2.320 €	2.320 €	✓	✓	✓	✓	✓	✓	✓	✓											
595 €	✓	595 €	✓	595 €	✓	595 €	✓	595 €	✓	595 €	✓	595 €	✓											
785 €	190 €	785 €	190 €	785 €	190 €	785 €	190 €	785 €	190 €	α.A. / req.*	α.A. / req.*	α.A. / req.*	α.A. / req.*											
-	-	-	-	-	-	-	-	-	-	-	-	-	-											
Haube & Grundrahmen / Canopy & base frame	Kunststofframmschutz / bumper	Dokumentenhalterung / Document holder	Galvanisierter Grundrahmen mit integrierten Staplertaschen / Galvanized skid base frame	Schalldämmhaube / Enclosure Super Silent	Sonderfarbe / Custom colour	Zubehör / Accessories	Umschalterschütze / Load transfer switch	Fahrgestell ST (starr) / Trailer (Rigid drawbar)	Fahrgestell HV (höhenverstellbare Deichsel) / Trailer (Height adjustable drawbar)	Lastwiderstand / Dummy-Load														
✓	✓	✓	✓	✓	✓	✓	✓	✓	✓	✓	✓	✓	✓											
-	✓	-	✓	-	✓	-	✓	-	✓	-	✓	-	✓											
744 €	✓	744 €	✓	1.408 €	✓	960 €	✓	960 €	✓	960 €	✓	960 €	✓											
2.908 €	2.908 €	-	-	3.160 €	3.160 €	-	-	-	-	-	-	-	-											
α.A. / req.*	α.A. / req.*	α.A. / req.*	α.A. / req.*	α.A. / req.*	α.A. / req.*	α.A. / req.*	α.A. / req.*	α.A. / req.*	α.A. / req.*	α.A. / req.*	α.A. / req.*	α.A. / req.*	α.A. / req.*											
E-US 32 914 €	E-US 63 1.314 €	E-US 63 1.314 €	E-US 80 1.428 €	E-US 160 1.690 €	E-US 32 1.030 €	E-US 63 1.160 €	E-US 63 1.160 €	E-US 100 1.190 €	E-US 160 1.350 €	E-US 160 1.350 €	E-US 250 1.980 €	E-US 315 2.180 €												
7.500 €	7.500 €	7.500 €	9.930 €	-	7.050 €	7.500 €	7.500 €	9.930 €	-	-	-	-												
9.310 €	9.310 €	9.310 €	10.900 €	12.750 €	8.860 €	9.310 €	9.310 €	10.900 €	12.750 €	12.750 €	33.960 €	33.960 €												
3.716 €	3.716 €	3.716 €	3.716 €	3.716 €	3.744 €	3.744 €	3.744 €	3.744 €	α.A. / req.*	α.A. / req.*	α.A. / req.*	α.A. / req.*												

*α.A. / req. = auf Anfrage / on request
 **Powerlock Steckverbinder inkl. Steckdosen / Powerlock connector incl. Sockets:
 1x CEE 230V 16A, 1x CEE 400V 32A, 1x CEE 400V 63 A (SK1-SK3 entfallen/will be removed)

POWER GENERATORS

Preisliste / Price list



ESE 65 PW/AS



ESE 65 PW

STATIONARY POWER LINE 15 – 40 kVA

Ausstattungsvariante / Equipment version	offen / open	Haube / Canopy	offen / open	Haube / Canopy	offen / open	Haube / Canopy
Modell / Type	ESE 15 YW	ESE 15 YW/AS	ESE 20 YW	ESE 20 YW/AS	ESE 40 YW	ESE 40 YW/AS
Leistung / Power ESP/PRP KVA	13,7 / 12,8		19,3 / 18,3		37,3 / 33,6	
Motor / engine	Yanmar - 3TNV88F-UGPGE		Yanmar - 4TNV88-BIPGE		YANMAR - 4TNV98-IGPGE	
Abgasstufe / Emission regulation stage	Stage V		Stage V		Stage IIIA	
Tankinhalt / fuel tank capacity (l)	51	68	51	68	80	
Abmessung / Dimensions L x W x H (mm)	1600x870x950	1800x850x1260	1750x900x1050	1800x850x1260	1875x1000x1191	2200x1020x1292
Gewicht / Weight (kg)	410	610	440	641	603	801
Bestell-Nr. / Order No.	350 221	351 221	350 222	351 222	320 221	321 221
ab Werk / Brutto / zzgl. MwSt. / ex works / gross / excl. VAT.	11.730 €	16.090 €	12.150 €	16.690 €	17.120 €	20.570 €
Absicherung & Bedienung / Protection & Operation						
Automatik-Schalttafel mit digitaler Steuerung / Automatic control panel with digital control	✓	✓	✓	✓	✓	✓
Klemmleiste / Terminal board	-	810 €	-	810 €	375 €	375 €
Elektronischer Motorregler / Electronic Engine Governor	-	-	-	-	auf Anfrage / on request	auf Anfrage / on request
Automatische Kraftstoffpumpe / Automatic Fuel pump	-	640 €	-	640 €	850 €	850 €
Manuelle Ölabsaugpumpe / Manual Oil Pump	-	✓	-	✓	✓	✓
Spezielle Imprägnierung zum Schutz des Generators / Winding Total Protection	1.680 €	1.680 €	2.135 €	2.135 €	3.825 €	3.825 €
E-RMA SIM (GPRS)	650 €	650 €	650 €	650 €	650 €	650 €
E-RMA LAN (LAN)	210 €	210 €	210 €	210 €	210 €	210 €
Motor & Startsystem / engine Starting system						
Kühlmittelvorwärmung / Coolant preheating	✓	✓	✓	✓	✓	✓
Tank / Fuel tank						
Flüssigkeitsauffangwanne / Liquid collection tray	-	✓	-	✓	✓	✓
Großtank 1 / Large fuel tank 1	-	-	-	-	-	-
Großtank 2 / Large fuel tank 2 (inkl. Flüssigkeitsauffangwanne / incl. Liquid collection tray)	-	-	-	-	245 l 2.320 €	245 l 2.320 €
Großtank 3 / Large fuel tank 3 (inkl. Flüssigkeitsauffangwanne / incl. Liquid collection tray)	-	-	-	-	500 l 2.760 €	500 l 2.760 €
Haube & Grundrahmen / Canopy & base frame						
Kranverladeöse / Roof lifting Point	-	✓	-	✓	-	360 €
Galvanisierter Grundrahmen mit integrierten Staplertaschen / Galvanized skid base with fork lift pockets	-	1.005 €	-	1.005 €	-	735 €
Schalldämmhaube Super Silent / Extra Silent Enclosure	-	-	-	-	-	2.770 €
Industrieschalldämpfer / Industrial Exhaust System (Lautstärkereduzierung / Sound level reduction of LWA -15 dB(A))*	-	-	-	-	185 €	-
Schalldämpfer für Wohngegenden / Residential Exhaust System (Lautstärkereduzierung / Sound level reduction of LWA -30 dB(A))*	-	-	-	-	590 €	-
Schalldämpfer für kritische Umgebungen / Critical Exhaust System (Lautstärkereduzierung / Sound level reduction of LWA -35 dB(A) (>100kVA) / 37 dB(A)(<100kVA))*	-	-	-	-	715 €	-
Flexibler Abgaskompensator / Flexible Exhaust Compensator	-	-	-	-	675 €	-
Funkenfänger / Exhaust Spark Arrestor	-	-	-	-	1.975 €	1.975 €
Zubehör / Accessories						
Umschalterschütze / Load transfer switch	E-US 32 1.030 €	E-US 32 1.030 €	E-US 32 1.030 €	E-US 32 1.030 €	E-US 63 1.160 €	E-US 63 1.160 €

* Die Geräuschminderung bezieht sich auf den Abgasausstoßpunkt / Noise reduction refer to the exhaust gas expulsion point.

Bei der Auswahl mehrerer Optionen bitte vorab über die Machbarkeit informieren / When selecting several options, please inform in advance about the feasibility

„ ✓ “ = serienmäßig verbaut / as standard
„ - “ = nicht verfügbar / not available

POWER GENERATORS

Preisliste / Price list

Für weitere Informationen:
For further information:



STATIONARY POWER LINE 45 – 90 kVA

Ausstattungsvariante / Equipment version	offen / open	Haube / Canopy	offen / open	Haube / Canopy	offen / open	Haube / Canopy
Modell / Type	ESE 45 YW	ESE 45 YW/AS	ESE 65 PW	ESE 65 PW/AS	ESE 90 PW	ESE 90 PW/AS
Leistung / Power ESP/PRP KVA	45,3 / 41,3		66,3 / 60,1		90,9 / 82,3	
Motor / engine	YANMAR - 4TNV98T-GPGE		Perkins - 1103A-33TG2		Perkins - 1104D-E44TAG1	
Abgasstufe / Emission regulation stage	Stage II		Non Emission Certified		Stage IIIA	
Tankinhalt / fuel tank capacity (l)	80		80		350	
Abmessung / Dimensions L x W x H (mm)	1875x1000x1191	2200x1020x1292	1875x1000x1203	2200x1020x1292	2340x1100x1579	2757x1120x1852
Gewicht / Weight (kg)	668	866	823	1037	1014	1406
Bestell-Nr. / Order No.	320 225	321 225	320 240	321 240	320 241	321 241
ab Werk / Brutto / zzgl. MwSt. / ex works / gross / excl. VAT.	18.290 €	21.750 €	21.690 €	25.130 €	32.920 €	37.830 €
Absicherung & Bedienung / Protection & Operation						
Automatik-Schalttafel mit digitaler Steuerung / Automatic control panel with digital control	✓	✓	✓	✓	✓	✓
Klemmleiste / Terminal board	375 €	375 €	375 €	375 €	375 €	375 €
Elektronischer Motorregler / Electronic Engine Governor	auf Anfrage / on request	auf Anfrage / on request	1.470 €	1.470 €	✓	✓
Automatische Kraftstoffpumpe / Automatic Fuel pump	850 €	850 €	850 €	850 €	850 €	850 €
Manuelle Ölabsaugpumpe / Manual Oil Pump	✓	✓	✓	✓	✓	✓
Spezielle Imprägnierung zum Schutz des Generators / Winding Total Protection	3.825 €	3.825 €	3.825 €	3.825 €	3.655 €	3.655 €
E-RMA SIM (GPRS)	650 €	650 €	650 €	650 €	650 €	650 €
E-RMA LAN (LAN)	210 €	210 €	210 €	210 €	210 €	210 €
Motor & Startsystem / engine Starting system						
Kühlmittelvorwärmung / Coolant preheating	✓	✓	✓	✓	✓	✓
Tank / Fuel tank						
Flüssigkeitsauffangwanne / Liquid collection tray	✓	✓	✓	✓	✓	✓
Großtank 1 / Large fuel tank 1	-	-	-	-	-	-
Großtank 2 / Large fuel tank 2 (inkl. Flüssigkeitsauffangwanne / incl. Liquid collection tray)	245 l 2.320 €	245 l 2.320 €	245 l 2.320 €	245 l 2.320 €	500 l 3.810 €	500 l 3.810 €
Großtank 3 / Large fuel tank 3 (inkl. Flüssigkeitsauffangwanne / incl. Liquid collection tray)	500 l 2.760 €	500 l 2.760 €	500 l 2.760 €	500 l 2.760 €	1000 l 5.050 €	1000 l 5.050 €
Haube & Grundrahmen / Canopy & base frame						
Kranverladeöse / Roof lifting Point	-	360 €	-	360 €	-	470 €
Galvanisierter Grundrahmen mit integrierten Staplertaschen / Galvanized skid base with fork lift pockets	-	735 €	-	735 €	-	1.070 €
Schalldämmhaube Super Silent / Extra Silent Enclosure	-	2.770 €	-	2.770 €	-	auf Anfrage / on request
Industrieschalldämpfer / Industrial Exhaust System (Lautstärkereduzierung / Sound level reduction of LWA -15 dB(A))*	185 €	-	185 €	-	185 €	-
Schalldämpfer für Wohngegenden / Residential Exhaust System (Lautstärkereduzierung / Sound level reduction of LWA -30 dB(A))*	590 €	-	590 €	-	1.180 €	-
Schalldämpfer für kritische Umgebungen / Critical Exhaust System (Lautstärkereduzierung / Sound level reduction of LWA -35 dB(A) (>100kVA) / 37 dB(A)(<100kVA))*	715 €	-	715 €	-	1.470 €	-
Flexibler Abgaskompensator / Flexible Exhaust Compensator	675 €	-	675 €	-	910 €	-
Funkenfänger / Exhaust Spark Arrestor	1.975 €	1.975 €	1.975 €	1.975 €	auf Anfrage / on request	auf Anfrage / on request
Zubehör / Accessories						
Umschalterschütze / Load transfer switch	E-US 63 1.160 €	E-US 63 1.160 €	E-US 100 1.190 €	E-US 100 1.190 €	E-US 125 1.260 €	E-US 125 1.260 €

* Die Geräuschminderung bezieht sich auf den Abgasausstoßpunkt / Noise reduction refer to the exhaust gas expulsion point.

Bei der Auswahl mehrerer Optionen bitte vorab über die Machbarkeit informieren / When selecting several options, please inform in advance about the feasibility

„ ✓ “ = serienmäßig verbaut / as standard
„ - “ = nicht verfügbar / not available

POWER GENERATORS

Preisliste / Price list



ESE 110 IW/AS



ESE 110 IW

STATIONARY POWER LINE 90 - 110 kVA						
Ausstattungsvariante / Equipment version	offen / open	Haube / Canopy	offen / open	Haube / Canopy	offen / open	Haube / Canopy
Modell / Type	ESE 90 IW	ESE 90 IW/AS	ESE 110 IW	ESE 110 IW/AS	ESE 110 PW	ESE 110 PW/AS
Leistung / Power ESP/PRP KVA	90,8 / 82,5		110,0 / 100,0		110,0 / 100,0	
Motor / engine	FPT - NEF45SM3		FPT - NEF45TM2A		Perkins - 1104D-E44TAG2	
Abgasstufe / Emission regulation stage	Non Emission Certified		Stage II		Stage IIIA	
Tankinhalt / fuel tank capacity (l)	209		350		350	
Abmessung / Dimensions L x W x H (mm)	2000x1000x1545	2400x1040x1725	2340x1100x1632	2757x1120x1852	2340x1100x1589	2757x1120x1852
Gewicht / Weight (kg)	963	1284	1049	1559	1085	1477
Bestell-Nr. / Order No.	320 244	321 244	320 242	321 242	320 243	321 243
ab Werk / Brutto / zzgl. MwSt. ex works / gross / excl. VAT.	23.660 €	28.400 €	26.710 €	31.770 €	34.980 €	39.900 €
Absicherung & Bedienung / Protection & Operation						
Automatik-Schalttafel mit digitaler Steuerung / Automatic control panel with digital control	✓	✓	✓	✓	✓	✓
Klemmleiste / Terminal board	375 €	375 €	420 €	420 €	420 €	420 €
Elektronischer Motorregler / Electronic Engine Governor	1.140 €	1.140 €	1.140 €	1.140 €	✓	✓
Automatische Kraftstoffpumpe / Automatic Fuel pump	850 €	850 €	850 €	850 €	850 €	850 €
Manuelle Ölabsaugpumpe / Manual Oil Pump	✓	✓	✓	✓	✓	✓
Spezielle Imprägnierung zum Schutz des Generators / Winding Total Protection	3.655 €	3.655 €	4.010 €	4.010 €	4.010 €	4.010 €
E-RMA SIM (GPRS)	650 €	650 €	650 €	650 €	650 €	650 €
E-RMA LAN (LAN)	210 €	210 €	210 €	210 €	210 €	210 €
Motor & Startsystem / engine Starting system						
Kühlmittelvorwärmung / Coolant preheating	✓	✓	✓	✓	✓	✓
Tank / Fuel tank						
Flüssigkeitsauffangwanne / Liquid collection tray	✓	✓	✓	✓	✓	✓
Großtank 1 / Large fuel tank 1	300 l 1.205 €	300 l 1.205 €	-	-	-	-
Großtank 2 / Large fuel tank 2 (inkl. Flüssigkeitsauffangwanne / incl. Liquid collection tray)	700 l 2.965 €	700 l 2.965 €	500 l 3.810 €	500 l 3.810 €	500 l 3.810 €	500 l 3.810 €
Großtank 3 / Large fuel tank 3 (inkl. Flüssigkeitsauffangwanne / incl. Liquid collection tray)	-	-	1000 l 5.050 €	1000 l 5.050 €	1000 l 5.050 €	1000 l 5.050 €
Haube & Grundrahmen / Canopy & base frame						
Kranverladeöse / Roof lifting Point	-	445 €	-	470 €	-	470 €
Galvanisierter Grundrahmen mit integrierten Staplertaschen / Galvanized skid base with fork lift pockets	-	775 €	-	1.070 €	-	1.070 €
Schalldämmhaube Super Silent / Extra Silent Enclosure	-	3.030 €	-	auf Anfrage / on request	-	auf Anfrage / on request
Industrieschalldämpfer / Industrial Exhaust System (Lautstärkereduzierung / Sound level reduction of LWA -15 dB(A))*	185 €	-	185 €	-	185 €	-
Schalldämpfer für Wohngegenden / Residential Exhaust System (Lautstärkereduzierung / Sound level reduction of LWA -30 dB(A))*	590 €	-	1.180 €	-	1.180 €	-
Schalldämpfer für kritische Umgebungen / Critical Exhaust System (Lautstärkereduzierung / Sound level reduction of LWA -35 dB(A) (>100kVA) / 37 dB(A)(<100kVA))*	715 €	-	1.470 €	-	1.470 €	-
Flexibler Abgaskompensator / Flexible Exhaust Compensator	675 €	-	910 €	-	910 €	-
Funkenfänger / Exhaust Spark Arrestor	1.975 €	1.975 €	auf Anfrage / on request	auf Anfrage / on request	auf Anfrage / on request	auf Anfrage / on request
Zubehör / Accessories						
Umschalterschütze / Load transfer switch	E-US 125 1.260 €	E-US 125 1.260 €	E-US 160 1.350 €	E-US 160 1.350 €	E-US 160 1.350 €	E-US 160 1.350 €

* Die Geräuschminderung bezieht sich auf den Abgasausstoßpunkt / Noise reduction refer to the exhaust gas expulsion point.

Bei der Auswahl mehrerer Optionen bitte vorab über die Machbarkeit informieren / When selecting several options, please inform in advance about the feasibility

„ ✓ “ = serienmäßig verbaut / as standard
„ - “ = nicht verfügbar / not available

POWER GENERATORS

Preisliste / Price list

Für weitere Informationen:
For further information:



STATIONARY POWER LINE 135 - 165 kVA						
Ausstattungsvariante / Equipment version	offen / open	Haube / Canopy	offen / open	Haube / Canopy	offen / open	Haube / Canopy
Modell / Type	ESE 135 IW	ESE 135 IW/AS	ESE 150 PW	ESE 150 PW/AS	ESE 165 PW	ESE 165 PW/AS
Leistung / Power ESP/PRP KVA	136,1 / 123,5		148,0 / 135,0		165,0 / 150,0	
Motor / engine	FPT - NEF45TM3		Perkins - 1106A-70TG1		Perkins - 1106A-70TAG2	
Abgasstufe / Emission regulation stage	Non Emission Certified		Non Emission Certified		Non Emission Certified	
Tankinhalt / fuel tank capacity (l)	350		350		350	
Abmessung / Dimensions L x W x H (mm)	2340x1100x1632	2757x1120x1852	2612x1100x1547	3090x1100x1852	2612x1100x1707	3090x1100x1852
Gewicht / Weight (kg)	1070	1580	1469	1827	1519	1877
Bestell-Nr. / Order No.	320 246	321 246	320 247	321 247	320 248	321 248
ab Werk / Brutto / zzgl. MwSt. ex works / gross / excl. VAT.	28.130 €	33.190 €	35.400 €	41.230 €	39.270 €	45.100 €
Absicherung & Bedienung / Protection & Operation						
Automatik-Schalttafel mit digitaler Steuerung / Automatic control panel with digital control	✓	✓	✓	✓	✓	✓
Klemmleiste / Terminal board	505 €	505 €	505 €	505 €	505 €	505 €
Elektronischer Motorregler / Electronic Engine Governor	1.140 €	1.140 €	-	-	1.205 €	1.205 €
Automatische Kraftstoffpumpe / Automatic Fuel pump	850 €	850 €	850 €	850 €	850 €	850 €
Manuelle Ölabsaugpumpe / Manual Oil Pump	✓	✓	✓	✓	✓	✓
Spezielle Imprägnierung zum Schutz des Generators / Winding Total Protection	4.070 €	4.070 €	3.775 €	3.775 €	3.920 €	3.920 €
E-RMA SIM (GPRS)	650 €	650 €	650 €	650 €	650 €	650 €
E-RMA LAN (LAN)	210 €	210 €	210 €	210 €	210 €	210 €
Motor & Startsystem / engine Starting system						
Kühlmittelvorwärmung / Coolant preheating	✓	✓	✓	✓	✓	✓
Tank / Fuel tank						
Flüssigkeitsauffangwanne / Liquid collection tray	✓	✓	✓	✓	✓	✓
Großtank 1 / Large fuel tank 1	-	-	-	-	-	-
Großtank 2 / Large fuel tank 2 (inkl. Flüssigkeitsauffangwanne / incl. Liquid collection tray)	500 l 3.810 €	500 l 3.810 €	665 l 3.810 €	665 l 3.810 €	665 l 3.810 €	665 l 3.810 €
Großtank 3 / Large fuel tank 3 (inkl. Flüssigkeitsauffangwanne / incl. Liquid collection tray)	1000 l 5.050 €	1000 l 5.050 €	1325 l 5.050 €	1325 l 5.050 €	1325 l 5.050 €	1325 l 5.050 €
Haube & Grundrahmen / Canopy & base frame						
Kranverladeöse / Roof lifting Point	-	470 €	-	470 €	-	470 €
Galvanisierter Grundrahmen mit integrierten Staplertaschen / Galvanized skid base with fork lift pockets	-	1.070 €	-	1.080 €	-	1.080 €
Schalldämmhaube Super Silent / Extra Silent Enclosure	-	auf Anfrage / on request	-	auf Anfrage / on request	-	auf Anfrage / on request
Industrieschalldämpfer / Industrial Exhaust System (Lautstärkereduzierung / Sound level reduction of LWA -15 dB(A))*	185 €	-	185 €	-	185 €	-
Schalldämpfer für Wohngegenden / Residential Exhaust System (Lautstärkereduzierung / Sound level reduction of LWA -30 dB(A))*	1.180 €	-	960 €	-	960 €	-
Schalldämpfer für kritische Umgebungen / Critical Exhaust System (Lautstärkereduzierung / Sound level reduction of LWA -35 dB(A) (>100kVA) / 37 dB(A)(<100kVA))*	1.470 €	-	1.240 €	-	1.240 €	-
Flexibler Abgaskompensator / Flexible Exhaust Compensator	910 €	-	910 €	-	910 €	-
Funkenfänger / Exhaust Spark Arrestor	auf Anfrage / on request	auf Anfrage / on request	auf Anfrage / on request	auf Anfrage / on request	auf Anfrage / on request	auf Anfrage / on request
Zubehör / Accessories						
Umschalterschütze / Load transfer switch	E-US 200 1.920 €	E-US 200 1.920 €	E-US 200 1.920 €	E-US 200 1.920 €	E-US 250 1.980 €	E-US 250 1.980 €

* Die Geräuschminderung bezieht sich auf den Abgasausstoßpunkt / Noise reduction refer to the exhaust gas expulsion point.

Bei der Auswahl mehrerer Optionen bitte vorab über die Machbarkeit informieren / When selecting several options, please inform in advance about the feasibility

„ ✓ “ = serienmäßig verbaut / as standard
„ - “ = nicht verfügbar / not available

POWER GENERATORS

Preisliste / Price list



ESE 330 IW/AS



ESE 330 IW

STATIONARY POWER LINE 175 – 200 kVA

Ausstattungsvariante / Equipment version	offen / open	Haube / Canopy	offen / open	Haube / Canopy	offen / open	Haube / Canopy
Modell / Type	ESE 175 IW	ESE 175 IW/AS	ESE 190 IW	ESE 190 IW/AS	ESE 200 PW	ESE 200 PW/AS
Leistung / Power ESP/PRP KVA	176,5 / 159,9		190,6 / 172,9		203,0 / 183,4	
Motor / engine	FPT - NEF67M3A		FPT - NEF67M4		Perkins - 1106A-70TAG3	
Abgasstufe / Emission regulation stage	Stage II		Non Emission Certified		Non Emission Certified	
Tankinhalt / fuel tank capacity (l)	350		350		350	
Abmessung / Dimensions L x W x H (mm)	2612x1100x1707	3090x1100x1852	2612x1100x1707	3090x1100x1852	3055x1200x1656	3700x1200x2052
Gewicht / Weight (kg)	1432	1784	1522	1874	1768	2320
Bestell-Nr. / Order No.	320 249	321 249	320 250	321 250	320 251	321 251
ab Werk / Brutto / zzgl. MwSt. / ex works / gross / excl. VAT.	33.430 €	39.240 €	34.990 €	40.790 €	46.670 €	55.040 €
Absicherung & Bedienung / Protection & Operation						
Automatik-Schalttafel mit digitaler Steuerung / Automatic control panel with digital control	✓	✓	✓	✓	✓	✓
Klemmleiste / Terminal board	505 €	505 €	555 €	555 €	555 €	555 €
Elektronischer Motorregler / Electronic Engine Governor	1.140 €	1.140 €	1.140 €	1.140 €	1.500 €	1.500 €
Automatische Kraftstoffpumpe / Automatic Fuel pump	850 €	850 €	850 €	850 €	850 €	850 €
Manuelle Ölabsaugpumpe / Manual Oil Pump	✓	✓	✓	✓	✓	✓
Spezielle Imprägnierung zum Schutz des Generators / Winding Total Protection	4.105 €	4.105 €	6.260 €	6.260 €	6.605 €	6.605 €
E-RMA SIM (GPRS)	650 €	650 €	650 €	650 €	650 €	650 €
E-RMA LAN (LAN)	210 €	210 €	210 €	210 €	210 €	210 €
Motor & Startsystem / engine Starting system						
Kühlmittelvorwärmung / Coolant preheating	✓	✓	✓	✓	✓	✓
Tank / Fuel tank						
Flüssigkeitsauffangwanne / Liquid collection tray	✓	✓	✓	✓	✓	✓
Großtank 1 / Large fuel tank 1	-	-	-	-	-	-
Großtank 2 / Large fuel tank 2 (inkl. Flüssigkeits-auffangwanne / incl. Liquid collection tray)	665 l 3.810 €	665 l 3.810 €	665 l 3.810 €	665 l 3.810 €	1100 l 7.290 €	1100 l 6.595 €
Großtank 3 / Large fuel tank 3 (inkl. Flüssigkeits-auffangwanne / incl. Liquid collection tray)	1325 l 5.050 €	1325 l 5.050 €	1325 l 5.050 €	1325 l 5.050 €	2200 l 10.195 €	2200 l 9.485 €
Haube & Grundrahmen / Canopy & base frame						
Kranverladeöse / Roof lifting Point	-	470 €	-	470 €	-	650 €
Galvanisierter Grundrahmen mit integrierten Staplertaschen/ Galvanized skid base with fork lift pockets	-	1.080 €	-	1.080 €	-	1.915 €
Schalldämmhaube Super Silent / Extra Silent Enclosure	-	auf Anfrage / on request	-	auf Anfrage / on request	-	auf Anfrage / on request
Industrieschalldämpfer / Industrial Exhaust System (Lautstärkereduzierung / Sound level reduction of LWA -15 dB(A))*	185 €	-	185 €	-	185 €	-
Schalldämpfer für Wohngegenden / Residential Exhaust System (Lautstärkereduzierung / Sound level reduction of LWA -30 dB(A))*	1.180 €	-	1.180 €	-	auf Anfrage / on request	-
Schalldämpfer für kritische Umgebungen / Critical Exhaust System (Lautstärkereduzierung / Sound level reduction of LWA -35 dB(A) (>100kVA) / 37 dB(A)(<100kVA))*	1.470 €	-	1.470 €	-	auf Anfrage / on request	-
Flexibler Abgaskompensator / Flexible Exhaust Compensator	910 €	-	910 €	-	auf Anfrage / on request	-
Funkenfänger / Exhaust Spark Arrestor	auf Anfrage / on request	auf Anfrage / on request	auf Anfrage / on request	auf Anfrage / on request	auf Anfrage / on request	auf Anfrage / on request
Zubehör / Accessories						
Umschalterschütze / Load transfer switch	E-US 250 1.980 €	E-US 250 1.980 €	E-US 315 2.180 €	E-US 315 2.180 €	E-US 315 2.180 €	E-US 315 2.180 €

* Die Geräuschminderung bezieht sich auf den Abgasausstoßpunkt/
Noise reduction refer to the exhaust gas expulsion point.

Bei der Auswahl mehrerer Optionen bitte vorab über die Machbarkeit informieren / When selecting several options, please inform in advance about the feasibility

„ ✓ “ = serienmäßig verbaut / as standard
„ - “ = nicht verfügbar / not available

POWER GENERATORS

Preisliste / Price list

Für weitere Informationen:
For further information:



STATIONARY POWER LINE 220 – 330 kVA

Ausstattungsvariante / Equipment version	offen / open	Haube / Canopy	offen / open	Haube / Canopy	offen / open	Haube / Canopy
Modell / Type	ESE 220 IW	ESE 220 IW/AS	ESE 275 IW	ESE 275 IW/AS	ESE 330 IW	ESE 330 IW/AS
Leistung / Power ESP/PRP KVA	220,0 / 200,0		275,0 / 250,0		330,0 / 300,0	
Motor / engine	FPT - NEF67M7		FPT - NEF67TE8P		FPT - C87TE4	
Abgasstufe / Emission regulation stage	Non Emission Certified		Non Emission Certified		Non Emission Certified	
Tankinhalt / fuel tank capacity (l)	350		350		650	
Abmessung / Dimensions L x W x H (mm)	3055x1200x1778	3700x1200x2052	3055x1200x1778	3700x1200x2052	3311x1460x1864	4000x1460x2147
Gewicht / Weight (kg)	1672	2215	1773	2316	2509	3221
Bestell-Nr. / Order No.	320 252	321 252	320 253	321 253	320 254	321 254
ab Werk / Brutto / zzgl. MwSt. / ex works / gross / excl. VAT.	41.420 €	49.620 €	52.700 €	61.790 €	57.600 €	67.930 €
Absicherung & Bedienung / Protection & Operation						
Automatik-Schalttafel mit digitaler Steuerung / Automatic control panel with digital control	✓	✓	✓	✓	✓	✓
Klemmleiste / Terminal board	555 €	555 €	555 €	555 €	✓	✓
Elektronischer Motorregler / Electronic Engine Governor	1.140 €	1.140 €	✓	✓	✓	✓
Automatische Kraftstoffpumpe / Automatic Fuel pump	850 €	850 €	850 €	850 €	850 €	850 €
Manuelle Ölabsaugpumpe / Manual Oil Pump	✓	✓	✓	✓	✓	✓
Spezielle Imprägnierung zum Schutz des Generators / Winding Total Protection	6.605 €	6.605 €	3.775 €	3.775 €	4.020 €	4.020 €
E-RMA SIM (GPRS)	650 €	650 €	650 €	650 €	650 €	650 €
E-RMA LAN (LAN)	210 €	210 €	210 €	210 €	210 €	210 €
Motor & Startsystem / engine Starting system						
Kühlmittelvorwärmung / Coolant preheating	✓	✓	✓	✓	✓	✓
Tank / Fuel tank						
Flüssigkeitsauffangwanne / Liquid collection tray	✓	✓	✓	✓	✓	✓
Großtank 1 / Large fuel tank 1	-	-	-	-	-	-
Großtank 2 / Large fuel tank 2 (inkl. Flüssigkeits-auffangwanne / incl. Liquid collection tray)	1100 l 7.290 €	1100 l 6.595 €	1100 l 7.290 €	1100 l 6.595 €	2000 l 9.780 €	2000 l 8.700 €
Großtank 3 / Large fuel tank 3 (inkl. Flüssigkeits-auffangwanne / incl. Liquid collection tray)	2200 l 10.195 €	2200 l 9.485 €	2200 l 10.195 €	2200 l 9.485 €	4000 l 12.900 €	4000 l 11.825 €
Haube & Grundrahmen / Canopy & base frame						
Kranverladeöse / Roof lifting Point	-	650 €	-	530 €	-	860 €
Galvanisierter Grundrahmen mit integrierten Staplertaschen/ Galvanized skid base with fork lift pockets	-	1.915 €	-	1.730 €	-	3.200 €
Schalldämmhaube Super Silent / Extra Silent Enclosure	-	auf Anfrage / on request	-	auf Anfrage / on request	-	6.595 €
Industrieschalldämpfer / Industrial Exhaust System (Lautstärkereduzierung / Sound level reduction of LWA -15 dB(A))*	185 €	-	395 €	-	470 €	-
Schalldämpfer für Wohngegenden / Residential Exhaust System (Lautstärkereduzierung / Sound level reduction of LWA -30 dB(A))*	auf Anfrage / on request	-	960 €	-	1.140 €	-
Schalldämpfer für kritische Umgebungen / Critical Exhaust System (Lautstärkereduzierung / Sound level reduction of LWA -35 dB(A) (>100kVA) / 37 dB(A)(<100kVA))*	auf Anfrage / on request	-	1.375 €	-	1.850 €	-
Flexibler Abgaskompensator / Flexible Exhaust Compensator	auf Anfrage / on request	-	360 €	-	860 €	-
Funkenfänger / Exhaust Spark Arrestor	auf Anfrage / on request	auf Anfrage / on request	auf Anfrage / on request	auf Anfrage / on request	auf Anfrage / on request	auf Anfrage / on request
Zubehör / Accessories						
Umschalterschütze / Load transfer switch	E-US 315 2.180 €	E-US 315 2.180 €	E-US 400 2.710 €	E-US 400 2.710 €	E-US 630 3.440 €	E-US 630 3.440 €

* Die Geräuschminderung bezieht sich auf den Abgasausstoßpunkt/
Noise reduction refer to the exhaust gas expulsion point.

Bei der Auswahl mehrerer Optionen bitte vorab über die Machbarkeit informieren / When selecting several options, please inform in advance about the feasibility

„ ✓ “ = serienmäßig verbaut / as standard
„ - “ = nicht verfügbar / not available

POWER GENERATORS

Preisliste / Price list



ESE 405 VW/AS



ESE 405 VW

STATIONARY POWER LINE 360 – 405 kVA

Ausstattungsvariante / Equipment version	offen / open	Haube / Canopy	offen / open	Haube / Canopy	offen / open	Haube / Canopy
Modell / Type	ESE 360 VW	ESE 360 VW/AS	ESE 370 VW	ESE 370 VW/AS	ESE 405 VW	ESE 405 VW/AS
Leistung / Power ESP/PRP KVA	357,6 / 326,1		370,0 / 350,0		406,2 / 369,7	
Motor / engine	Volvo - TAD1351GE		Volvo - TAD1342GE		Volvo - TAD1352GE	
Abgasstufe / Emission regulation stage	Stage IIIA		Stage II		Stage IIIA	
Tankinhalt / fuel tank capacity (l)	650		650		650	
Abmessung / Dimensions L x W x H (mm)	3311x1460x1994	4000x1460x2147	3311x1460x1994	4000x1460x2147	3311x1460x1994	4000x1460x2147
Gewicht / Weight (kg)	3279	4015	3279	4015	3431	4167
Bestell-Nr. / Order No.	320 255	321 255	320 256	321 256	320 257	321 257
ab Werk / Brutto / zzgl. MwSt. ex works / gross / excl. VAT.	70.790 €	80.480 €	66.690 €	76.380 €	78.160 €	87.840 €
Absicherung & Bedienung / Protection & Operation						
Automatik-Schalttafel mit digitaler Steuerung / Automatic control panel with digital control	✓	✓	✓	✓	✓	✓
Klemmleiste / Terminal board	✓	✓	✓	✓	✓	✓
Elektronischer Motorregler / Electronic Engine Governor	✓	✓	✓	✓	✓	✓
Automatische Kraftstoffpumpe / Automatic Fuel pump	850 €	850 €	850 €	850 €	850 €	850 €
Manuelle Ölabsaugpumpe / Manual Oil Pump	✓	✓	✓	✓	✓	✓
Spezielle Imprägnierung zum Schutz des Generators / Winding Total Protection	4.240 €	4.240 €	4.240 €	4.240 €	5.135 €	5.135 €
E-RMA SIM (GPRS)	650 €	650 €	650 €	650 €	650 €	650 €
E-RMA LAN (LAN)	210 €	210 €	210 €	210 €	210 €	210 €
Motor & Startsystem / engine Starting system						
Kühlmittelvorwärmung / Coolant preheating	✓	✓	✓	✓	✓	✓
Tank / Fuel tank						
Flüssigkeitsauffangwanne / Liquid collection tray	✓	✓	✓	✓	✓	✓
Großtank 1 / Large fuel tank 1	-	-	-	-	-	-
Großtank 2 / Large fuel tank 2 (inkl. Flüssigkeits-auffangwanne / incl. Liquid collection tray)	2000 l 9780 €	2000 l 8700 €	2000 l 9780 €	2000 l 8700 €	2000 l 9780 €	2000 l 8700 €
Großtank 3 / Large fuel tank 3 (inkl. Flüssigkeits-auffangwanne / incl. Liquid collection tray)	4000 l 12.900 €	4000 l 11.825 €	4000 l 12.900 €	4000 l 11.825 €	4000 l 12.900 €	4000 l 11.825 €
Haube & Grundrahmen / Canopy & base frame						
Kranverladeöse / Roof lifting Point	-	860 €	-	860 €	-	860 €
Galvanisierter Grundrahmen mit integrierten Staplertaschen/ Galvanized skid base with fork lift pockets	-	3.200 €	-	3.200 €	-	3.200 €
Schalldämmhaube Super Silent / Extra Silent Enclosure	-	6.595 €	-	6.595 €	-	6.595 €
Industrieschalldämpfer / Industrial Exhaust System (Lautstärkereduzierung / Sound level reduction of LWA -15 dB(A))*	470 €	-	470 €	-	470 €	-
Schalldämpfer für Wohngegenden / Residential Exhaust System (Lautstärkereduzierung / Sound level reduction of LWA -30 dB(A))*	1.140 €	-	1.140 €	-	1.140 €	-
Schalldämpfer für kritische Umgebungen / Critical Exhaust System (Lautstärkereduzierung / Sound level reduction of LWA -35 dB(A) (>100kVA) / 37 dB(A)(<100kVA))*	1.850 €	-	1.850 €	-	1.850 €	-
Flexibler Abgaskompensator / Flexible Exhaust Compensator	470 €	-	470 €	-	470 €	-
Funkenfänger / Exhaust Spark Arrestor	auf Anfrage / on request	auf Anfrage / on request	auf Anfrage / on request	auf Anfrage / on request	auf Anfrage / on request	auf Anfrage / on request
Zubehör / Accessories						
Umschalterschütze / Load transfer switch	E-US 630 3.440 €	E-US 630 3.440 €	E-US 630 3.440 €	E-US 630 3.440 €	E-US 630 3.440 €	E-US 630 3.440 €

* Die Geräuschminderung bezieht sich auf den Abgasausstoßpunkt/
Noise reduction refer to the exhaust gas expulsion point.

Bei der Auswahl mehrerer Optionen bitte vorab über die Machbarkeit informieren / When selecting several options, please inform in advance about the feasibility

„ ✓ “ = serienmäßig verbaut / as standard
„ - “ = nicht verfügbar / not available

POWER GENERATORS

Preisliste / Price list

Für weitere Informationen:
For further information:



STATIONARY POWER LINE 420 – 465 kVA

Ausstattungsvariante / Equipment version	offen / open	Haube / Canopy	offen / open	Haube / Canopy	offen / open	Haube / Canopy
Modell / Type	ESE 420 VW	ESE 420 VW/AS	ESE 460 VW	ESE 460 VW/AS	ESE 465 VW	ESE 465 VW/AS
Leistung / Power ESP/PRP KVA	419,2 / 382,7		458,3 / 417,7		458,3 / 418,9	
Motor / engine	Volvo - TAD1343GE		Volvo - TAD1344GE		Volvo - TAD1355GE	
Abgasstufe / Emission regulation stage	Stage II		Stage II		Stage IIIA	
Tankinhalt / fuel tank capacity (l)	650		650		650	
Abmessung / Dimensions L x W x H (mm)	3311x1460x1994	4000x1460x2147	3311x1460x1994	4000x1460x2147	3311x1460x1994	4000x1460x2147
Gewicht / Weight (kg)	3431	4167	3515	4251	3515	4251
Bestell-Nr. / Order No.	320 258	321 258	320 259	321 259	320 260	321 260
ab Werk / Brutto / zzgl. MwSt. ex works / gross / excl. VAT.	73.050 €	82.740 €	75.960 €	85.690 €	84.810 €	94.500 €
Absicherung & Bedienung / Protection & Operation						
Automatik-Schalttafel mit digitaler Steuerung / Automatic control panel with digital control	✓	✓	✓	✓	✓	✓
Klemmleiste / Terminal board	✓	✓	✓	✓	✓	✓
Elektronischer Motorregler / Electronic Engine Governor	✓	✓	✓	✓	✓	✓
Automatische Kraftstoffpumpe / Automatic Fuel pump	850 €	850 €	850 €	850 €	850 €	850 €
Manuelle Ölabsaugpumpe / Manual Oil Pump	✓	✓	✓	✓	✓	✓
Spezielle Imprägnierung zum Schutz des Generators / Winding Total Protection	5.135 €	5.135 €	5.320 €	5.320 €	5.320 €	5.320 €
E-RMA SIM (GPRS)	650 €	650 €	650 €	650 €	650 €	650 €
E-RMA LAN (LAN)	210 €	210 €	210 €	210 €	210 €	210 €
Motor & Startsystem / engine Starting system						
Kühlmittelvorwärmung / Coolant preheating	✓	✓	✓	✓	✓	✓
Tank / Fuel tank						
Flüssigkeitsauffangwanne / Liquid collection tray	✓	✓	✓	✓	✓	✓
Großtank 1 / Large fuel tank 1	-	-	-	-	-	-
Großtank 2 / Large fuel tank 2 (inkl. Flüssigkeits-auffangwanne / incl. Liquid collection tray)	2000 l 9780 €	2000 l 8700 €	2000 l 9780 €	2000 l 8700 €	2000 l 9780 €	2000 l 8700 €
Großtank 3 / Large fuel tank 3 (inkl. Flüssigkeits-auffangwanne / incl. Liquid collection tray)	4000 l 12.900 €	4000 l 11.825 €	4000 l 12.900 €	4000 l 11.825 €	4000 l 12.900 €	4000 l 11.825 €
Haube & Grundrahmen / Canopy & base frame						
Kranverladeöse / Roof lifting Point	-	860 €	-	860 €	-	860 €
Galvanisierter Grundrahmen mit integrierten Staplertaschen/ Galvanized skid base with fork lift pockets	-	3.200 €	-	3.200 €	-	3.200 €
Schalldämmhaube Super Silent / Extra Silent Enclosure	-	6.595 €	-	6.595 €	-	6.595 €
Industrieschalldämpfer / Industrial Exhaust System (Lautstärkereduzierung / Sound level reduction of LWA -15 dB(A))*	470 €	-	470 €	-	470 €	-
Schalldämpfer für Wohngegenden / Residential Exhaust System (Lautstärkereduzierung / Sound level reduction of LWA -30 dB(A))*	1.140 €	-	1.140 €	-	1.140 €	-
Schalldämpfer für kritische Umgebungen / Critical Exhaust System (Lautstärkereduzierung / Sound level reduction of LWA -35 dB(A) (>100kVA) / 37 dB(A)(<100kVA))*	1.850 €	-	1.850 €	-	1.850 €	-
Flexibler Abgaskompensator / Flexible Exhaust Compensator	470 €	-	470 €	-	470 €	-
Funkenfänger / Exhaust Spark Arrestor	auf Anfrage / on request	auf Anfrage / on request	auf Anfrage / on request	auf Anfrage / on request	auf Anfrage / on request	auf Anfrage / on request
Zubehör / Accessories						
Umschalterschütze / Load transfer switch	E-US 630 3.440 €	E-US 630 3.440 €	E-US 630 3.440 €	E-US 630 3.440 €	E-US 630 3.440 €	E-US 630 3.440 €

* Die Geräuschminderung bezieht sich auf den Abgasausstoßpunkt/
Noise reduction refer to the exhaust gas expulsion point.

Bei der Auswahl mehrerer Optionen bitte vorab über die Machbarkeit informieren / When selecting several options, please inform in advance about the feasibility

„ ✓ “ = serienmäßig verbaut / as standard
„ - “ = nicht verfügbar / not available

POWER GENERATORS

Preisliste / Price list



ESE 510 VW/AS



ESE 510 VW

STATIONARY POWER LINE 510 – 515 kVA

Ausstattungsvariante / Equipment version	offen / open	Haube / Canopy	offen / open	Haube / Canopy
Modell / Type	ESE 510 VW	ESE 510 VW/AS	ESE 515 VW	ESE 515 VW/AS
Leistung / Power ESP/PRP KVA	509,7 / 458,8		512,0 / 464,7	
Motor / engine	Volvo - TAD1345GE		Volvo - TAD1650GE	
Abgasstufe / Emission regulation stage	Stage II		Stage IIIA	
Tankinhalt / fuel tank capacity (l)	650		650	
Abmessung / Dimensions L x W x H (mm)	3311x1460x1994	4000x1460x2147	3726x1590x2150	4500x1590x2347
Gewicht / Weight (kg)	3590	4326	3671	4569
Bestell-Nr. / Order No.	320 261	321 261	320 262	321 262
ab Werk / Brutto / zzgl. MwSt. / ex works / gross / excl. VAT.	80.530 €	90.260 €	96.620 €	108.930 €
Absicherung & Bedienung / Protection & Operation				
Automatik-Schalttafel mit digitaler Steuerung / Automatic control panel with digital control	✓	✓	✓	✓
Klemmleiste / Terminal board	✓	✓	✓	✓
Elektronischer Motorregler / Electronic Engine Governor	✓	✓	✓	✓
Automatische Kraftstoffpumpe / Automatic Fuel pump	850 €	850 €	850 €	850 €
Manuelle Ölabsaugpumpe / Manual Oil Pump	✓	✓	✓	✓
Spezielle Imprägnierung zum Schutz des Generators / Winding Total Protection	5.320 €	5.320 €	5.320 €	5.320 €
E-RMA SIM (GPRS)	650 €	650 €	650 €	650 €
E-RMA LAN (LAN)	210 €	210 €	210 €	210 €
Motor & Startsystem / engine Starting system				
Kühlmittelvorwärmung / Coolant preheating	✓	✓	✓	✓
Tank / Fuel tank				
Flüssigkeitsauffangwanne / Liquid collection tray	✓	✓	✓	✓
Großtank 1 / Large fuel tank 1	-	-	-	-
Großtank 2 / Large fuel tank 2 (inkl. Flüssigkeitsauffangwanne / incl. Liquid collection tray)	2000 l 9.780 €	2000 l 8.700 €	2300 l 10.965 €	2300 l 9.655 €
Großtank 3 / Large fuel tank 3 (inkl. Flüssigkeitsauffangwanne / incl. Liquid collection tray)	4000 l 12.900 €	4000 l 11.825 €	4500 l 14.935 €	4500 l 13.625 €
Haube & Grundrahmen / Canopy & base frame				
Kranverladeöse / Roof lifting Point	-	860 €	-	980 €
Galvanisierter Grundrahmen mit integrierten Staplertaschen / Galvanized skid base with fork lift pockets	-	3.200 €	-	3.455 €
Schalldämmhaube Super Silent / Extra Silent Enclosure	-	6.595 €	-	auf Anfrage / on request
Industrieschalldämpfer / Industrial Exhaust System (Lautstärkereduzierung / Sound level reduction of LWA -15 dB(A))*	470 €	-	810 €	-
Schalldämpfer für Wohngegenden / Residential Exhaust System (Lautstärkereduzierung / Sound level reduction of LWA -30 dB(A))*	1.140 €	-	2.110 €	-
Schalldämpfer für kritische Umgebungen / Critical Exhaust System (Lautstärkereduzierung / Sound level reduction of LWA -35 dB(A) (>100kVA) / 37 dB(A)(<100kVA))*	1.850 €	-	2.735 €	-
Flexibler Abgaskompensator / Flexible Exhaust Compensator	470 €	-	auf Anfrage / on request	-
Funkenfänger / Exhaust Spark Arrestor	auf Anfrage / on request	auf Anfrage / on request	auf Anfrage / on request	auf Anfrage / on request
Zubehör / Accessories				
Umschalterschütze / Load transfer switch	E-US 800 4.920 €	E-US 800 4.920 €	E-US 800 4.920 €	E-US 800 4.920 €

* Die Geräuschminderung bezieht sich auf den Abgasausstoßpunkt / Noise reduction refer to the exhaust gas expulsion point.

Bei der Auswahl mehrerer Optionen bitte vorab über die Machbarkeit informieren / When selecting several options, please inform in advance about the feasibility

„ ✓ “ = serienmäßig verbaut / as standard
„ - “ = nicht verfügbar / not available

Für weitere Informationen:
For further information:



Größere Aggregate auf Anfrage / Larger diesel generators on request

POWER GENERATORS

Preisliste / Price list



EFA 840 S4 320

Für weitere Informationen:
For further information:



Hier die Mobile Flutlichtanlagen online anschauen / Visit our Mobile light towers online

Mobile Flutlichtanlagen

Mobile light towers

Modell / Type	Lichtpunkthöhe / Spotlight height m	Lichtleistung / Light output W	Leuchtmittel / Lighting type	Bestell-Nr. / Order No.	ab Werk / ex works Brutto / Gross zzgl. MwSt. / excl. VAT
Flutlichtanlagen / light towers					
EFA 840 S4 320	8,40	4 x 320	LED	716 275	22.938 €
EFA 850 S4 320 ST ⁽¹⁾	8,50	4 x 320	LED	716 277	23.638 €
EFA 850 S4 320 HV	8,50	4 x 320	LED	716 279	25.620 €
Plug-In Line					
EFA 630 S4 185	6,30	4 x 150	LED	716 271	6.572 €
EFA 630 UFO 400	6,30	1 x 400	LED	716 302	6.837 €
EFA 840 S4 320 PLUG-IN	8,40	4 x 320	LED	716 276	15.412 €
Hybrid Line					
EFA 840 S4 150 Hybrid	8,40	4 x 150	LED	716 272	24.804 €
EFA 850 S4 150 Hybrid ST ⁽²⁾	8,50	4 x 150	LED	716 273	27.220 €
Zubehör / Accessories					
Din-Zugöse / Din drawbar (50 mm)	EFA 850 S4			341 505	217 €
Astrotimer	EFA 630			341 506	413 €
Digital Timer	EFA 630			341 507	349 €
Vorwärmesystem / Preheating system	EFA 840 S4 320 (außer /not for Plug-in) EFA 850 S4 320			341 508	678 €
Isolationsüberwachung / Insulation monitoring	EFA 840 und EFA 850			341 509	1.574 €

(1) Kurze Deichsel / short Drawbar.
(2) Lange Deichsel / long Drawbar.



Katalog Seite / Catalogue Page 72

POWER GENERATORS

Allgemeine Liefer- und Geschäftsbedingungen

1. Allgemeines

1.1 Diese Liefer- und Geschäftsbedingungen sind Bestandteil aller unserer Angebote und Verträge über Warenlieferungen und Leistungen und gelten ausschließlich für die gesamte Geschäftsverbindung mit unseren Käufern. Sie gelten auch ohne ausdrückliche Vereinbarung für alle künftigen Geschäfte mit dem Käufer. Abweichende oder ergänzende Bedingungen des Käufers erkennen wir nicht an, es sei denn, wir haben ausdrücklich schriftlich ihrer Geltung zugestimmt. Unsere Liefer- und Geschäftsbedingungen gelten auch dann ausschließlich, wenn wir trotz entgegenstehender, abweichender oder ergänzender Geschäftsbedingungen des Käufers die Lieferung vorbehaltlos ausführen. Frühere Liefer- und Geschäftsbedingungen werden durch diese Bedingungen ersetzt, sofern nicht ausdrücklich eine andere schriftliche Vereinbarung mit dem Käufer getroffen wurde.

1.2 Diese Bedingungen finden nur Anwendung gegenüber Unternehmern (§ 14 BGB), juristischen Personen des öffentlichen Rechts und Trägern öffentlich-rechtlichen Sondervermögens.

2. Angebot

2.1 Unsere Angebote erfolgen stets freibleibend, sofern sich aus dem Angebot nicht ausdrücklich etwas anderes ergibt. Zur Annahme der Bestellungen haben wir ab Eingang der Bestellung zwei Wochen Zeit. Schweigen auf Angebote des Käufers stellt keine Annahme dar.

2.2 Der Liefervertrag kommt durch unsere schriftliche Auftragsbestätigung zustande. Wurde eine solche nicht erteilt, gilt unsere Lieferausführung bzw. der Lieferschein als Auftragsbestätigung. Wir sind zu Teilleistungen berechtigt, soweit sie für den Käufer zumutbar sind.

2.3 Die in unseren Katalogen, Prospekten, Preislisten oder Vorschlägen und sonstigen Unterlagen enthaltenen Abbildungen, Zeichnungen etc. sowie die sich daraus ergebenden Maß- und Gewichtsangaben sind nur annähernd maßgebend, soweit sie nicht ausdrücklich als verbindlich bezeichnet sind. Gleiches gilt für Gebrauchs-, Beschaffenheits- und Haltbarkeitsangaben. Handelsübliche Toleranzen bleiben uns im Rahmen des für den Käufer Zumutbaren vorbehalten.

2.4 An Kostenvorschlägen, Zeichnungen, Mustern, Prospekten, technischen Beschreibungen, Skizzen und Katalogen und anderen Unterlagen behalten wir uns unsere Eigentums- und Urheberrechte ausdrücklich vor. Sie dürfen vom Käufer an Dritte nicht ohne unsere vorherige schriftliche Zustimmung zugänglich gemacht oder vervielfältigt werden und müssen uns, wenn das zugrundeliegende Liefergeschäft nicht zustande kommen sollte, auf unser Verlangen inklusive aller hiervon angefertigten Kopien unverzüglich an uns zurückgegeben werden.

2.5 Nur von uns ausdrücklich dazu Bevollmächtigte sind berechtigt, dem Käufer mündliche Zusagen, gleich welcher Art, zu erteilen sowie rechtsgeschäftliche Erklärungen abzugeben oder entgegenzunehmen. Insbesondere unsere Reisenden, Handelsvertreter oder Beauftragten besitzen keine Abschlussvollmacht; mit ihnen geschlossene Vereinbarungen werden erst nach unserer schriftlichen Bestätigung verbindlich.

2.6 Uns stehen die Rechte aus § 321 BGB zu, wenn sich nach Vertragsabschluss Tatsachen (insb. Zahlungsverzug bei früheren Lieferungen) erschließen, welche nach pflichtgemäßen unternehmerischen Ermessen darauf schließen lassen, dass unser Anspruch auf Kaufpreiszahlung aufgrund mangelnder Leistungsfähigkeit des Käufers gefährdet ist. Zudem sind wir dazu berechtigt, Zahlung oder Sicherheitsleistung wegen aller Ansprüche aus sämtlich bestehenden Verträgen zu beanspruchen und bis zur Vorauszahlung oder Sicherheitsleistung die Erfüllung aller bestehenden Verträge zu verweigern.

2.7 Bei Zahlungsstopp, Zahlungsunfähigkeit, Beantragung eines Insolvenzverfahrens, Eröffnung eines Insolvenzverfahren, Anordnung eines vorläufigen Insolvenzverfahrens, oder der Abweisung eines Insolvenzverfahrens mangels Masse steht uns das Recht auf Kündigung des Vertrages zu.

3. Preise

3.1 Die Preise für die Lieferungen von uns lauten auf EURO und verstehen sich ab Werk zzgl. Mehrwertsteuer, Verpackungen, Fracht, Porto und Versicherung.

3.2 Bei Rechnungsbeträgen unter € 100 erheben wir eine Unkostenpauschale in angemessener Höhe.

3.3 Die Preise entsprechen der Kostenlage zum Zeitpunkt der Auftragserteilung. Bei Veränderungen von Kostenfaktoren, wie Material- oder Lohnkosten, die nach Vertragsschluss eintreten, behalten wir uns das Recht vor, bei Verträgen mit einer vereinbarten Lieferzeit von mehr als 4 Monaten ab Eingang der Bestellung die Preise entsprechend den eingetretenen Kostenänderungen anzupassen. Das gleiche gilt, wenn die Lieferung bzw. Leistung aus Gründen, die der Käufer zu vertreten hat, später als 4 Monate nach Vertragsschluss erfolgt.

3.4 Erhöht sich durch die Änderung der Preis um mehr als 10% des ursprünglich vereinbarten Preises, so ist der Käufer berechtigt vom Vertrag zurückzutreten.

3.5 Für Aufträge auf Abruf werden stets die am Tag der Auslieferung oder bei Fälligkeit der Abnahme gültigen Preise berechnet.

4. Zahlungsbedingungen

4.1 Der Rechnungsbetrag ist sofort fällig. Falls nicht anders angegeben, sind unsere Rechnungen innerhalb von 30 Tagen ohne jeden Abzug zahlbar. Bei Zahlungen innerhalb von 14 Tagen ab Rechnungsdatum gewähren wir 2 % Skonto. Für berechtigte Skontoabzüge ist der rechtzeitige Geldeingang auf unserem Konto maßgebend. Voraussetzung für eine Skontovergütung ist allerdings, dass das Konto des Käufers keine sonstigen fälligen Rechnungsbeträge ausweist und sämtliche Zahlungsfristen auch für Teilzahlungen eingehalten werden.

4.2 Zahlungen durch Wechsel sind ausgeschlossen.

4.3 Zahlungen an Personen ohne schriftliche Inkassovollmacht haben uns gegenüber keine befriedende Wirkung.

4.4 Im Falle des Zahlungsverzuges werden Zinsen in Höhe des gesetzlichen Zinssatzes von 9 Prozentpunkten über dem zum Zeitpunkt des Verzugesintritts geltenden Basiszinssatz (§ 247 BGB) fällig. Der Nachweis eines weitergehenden Verzugseschadens bleibt uns vorbehalten.

4.5 Der Käufer ist zur Ausübung der Aufrechnung nur wegen seiner unbestrittenen, rechtskräftig festgestellten oder entscheidungsreifen Forderungen berechtigt. Eine Ausübung von Zurückbehaltungsrechten ist durch den Käufer nur möglich, wenn sein unbestrittener oder rechtskräftiger Gegenanspruch auf demselben Rechtsverhältnis beruht.

5. Liefer- und Leistungsvereinbarungen

5.1 Erfüllungsort ist unser Sitz.

5.2 Die Lieferfrist bestimmt sich, sofern nichts anderes vereinbart, nach den von uns in der Auftragsbestätigung getätigten Angaben. Die Lieferfrist beginnt mit der Absendung unserer Auftragsbestätigung, jedoch nicht vor Klärung aller für die Durchführung des Auftrages erforderlichen Fragen bzw. der Beibringung der von dem Käufer seinerseits zu erbringenden Vorleistungen bzw. vor Eingang eines vom Käufer zu erbringenden Anzahlung. Sofern wir den Käufer gegen Vorkasse beliefern, beginnt die angegebene Lieferfrist erst mit dem Eingang des Vorauskassebetrages. Kommt der Käufer mit Leistungen uns gegenüber in Verzug, so verlängert sich unsere Lieferfrist um die Dauer dieses Verzugs.

5.3 Soweit wir nicht verpflichtet sind, den Liefergegenstand an einem vom Käufer bestimmten Ort zu bringen oder dort aufzustellen oder zu montieren, ist die Lieferfrist eingehalten, wenn der Liefergegenstand unser Werk bis zum Ablauf der Lieferfrist verlassen hat oder dem Käufer Versandbereitschaft mitgeteilt wurde.

5.4 Nachträgliche Wünsche des Käufers nach Änderungen oder Ergänzungen verlängert sich unsere Lieferfrist.

5.5 Gleiches gilt bei Liefer- und Leistungsverzögerungen aufgrund von höherer Gewalt, wie Krieg oder Naturkatastrophen, wichtiger betrieblicher Belange und aufgrund unvorhergesehener Ereignisse, die sich unserer Einflussnahme entziehen verlängert sich die Lieferfrist angemessen. Dies gilt insbesondere bei Betriebsstörungen durch Arbeitskämpfe, Streik und Aussperrung, bei Betriebsstörungen in Zuliefererbetrieben, Verzögerungen der Anlieferung wesentlicher Roh- und Baustoffe, soweit diese rechtzeitig durch uns bestellt worden sind.

Dauert die Störung mehr als 10 Wochen und ist sie nachweislich auf die Fertigstellung oder Ablieferung des Liefergegenstandes von erheblichem Einfluss, so sind wir berechtigt, vom Vertrag zurückzutreten. Beginn und voraussichtliches Ende derartiger Hindernisse werden wir dem Käufer unverzüglich nach deren Bekanntwerden mitteilen. Schadensersatzansprüche gegenüber uns sind in diesen Fällen ausgeschlossen. Die in Ziffer 5.5 und in diesem Abschnitt aufgeführten Regelungen gelten für den Käufer entsprechend.

5.6 Geraten wir durch Verletzung unserer wesentlichen Vertragspflichten (d.h. durch Pflichten, deren Erfüllung die ordnungsgemäße Durchführung des Vertrages überhaupt erst ermöglicht und auf deren Erfüllung der Vertragspartner regelmäßig vertraut und vertrauen darf) schuldhaft in Verzug, ist der zu ersetzende Schaden auf den vorhersehbaren, typischerweise eintretenden Schaden beschränkt. Im Übrigen ist der zu ersetzende Verzugschaden auf 5% des jeweiligen Wertes der Gesamtlieferung beschränkt. Uns bleibt allerdings der Nachweis vorbehalten, dass gar kein Verzugsschaden eingetreten, oder dass der tatsächlich entstandene Verzugsschaden geringer ist.

5.7 Wird der Versand, die Anlieferung oder die Abholung des Liefergegenstandes auf Wunsch des Käufers oder durch Umstände verzögert, die der Käufer zu vertreten hat, so werden ihm, beginnend einen Monat nach Anzeige der Versandbereitschaft, die durch die Lagerung

im Werk des Lieferers entstandenen Kosten, berechnet. Dem Käufer bleibt jedoch der Nachweis vorbehalten, dass gar kein Schaden oder ein geringerer Schaden entstanden sei.

5.8 Wir können aus begründenden Anlass und im zumutbaren Umfang Teillieferungen vornehmen. Der Käufer wird von uns über etwaige Teillieferungen rechtzeitig informiert.

5.9 Die von uns vorgenommenen Lieferungen stehen unter dem Vorbehalt nationaler oder internationaler Vorschriften des Außenwirtschaftsrechts, Embargos oder sonstigen gesetzlichen Verbote.

6. Gefahrübergang

6.1 Sofern wir nichts ausdrücklich etwas anderes vereinbart haben, gilt eine Lieferung „ab Werk“.

Dies gilt auch dann, wenn Teillieferungen erfolgen.

Die Gefahr der Verschlechterung oder des Untergangs der Sache geht demnach mit Zugang der Mitteilung der Versandbereitschaft und der Aussonderung des Liefergegenstandes auf den Käufer über. Dies gilt auch dann, wenn wir zusätzliche Leistungen wie Verladung, Transport oder Entladung übernommen haben sowie bei Teillieferungen und im Falle von Annahme- oder Schuldnerverzug des Käufers.

6.2 Verzögert sich der Versand durch Umstände, die der Käufer zu vertreten hat, sind wir berechtigt, die Ware auf Kosten und Gefahr des Käufers nach eigenem Ermessen zu lagern und als geliefert zu berechnen. Auf Verlangen des Käufers versichern wir die jeweilige Sendung in seinem Namen und auf seine Rechnung gegen Diebstahl, Bruch-, Transport-, Feuer-, und Wasserschäden. Eine entsprechende Vollmacht gilt mit Aufierung des Verlangens in vorgeanntem Sinne als erteilt.

7. Warenrücklieferung

Sofern wir uns ohne rechtliche Verpflichtung kulanzhalber zur Rücknahme ausgelieferter Ware bereiterklären, erheben wir als Aufwendungsersatz für die Wiedereinlagerung und die damit verbundenen Vertragskosten und Verwaltungskwendungen eine Pauschale in Höhe von 20% des Nettokaufpreises der betreffenden Ware.

8. Eigentumsvorbehalt

8.1 Waren, die zu den Lieferungen gehören (nachfolgend als „Vorbehaltswaren“ bezeichnet), bleiben unser Eigentum, bis sämtliche unserer Forderungen gegen den Käufer aufgrund der Geschäftsbeziehung erfüllt sind. Soweit der Wert aller Sicherungsrechte, die uns zustehen, die Höhe aller gesicherten Ansprüche um mehr als 15% übersteigt, werden wir auf Wunsch des Käufers einen entsprechenden Teil der Sicherungsrechte freigeben.

8.2 Für die Dauer des Eigentumsvorbehalts darf der Käufer die Vorbehaltswaren nicht verpfänden oder als Sicherheit verwenden.

8.3 Jede Verarbeitung oder Änderung der Vorbehaltswaren durch den Käufer hat immer in unserem Namen und für unsere Rechnung für uns als Hersteller zu erfolgen, und wir erwerben unverzüglich das Eigentum an den neu produzierten Waren. Werden die Vorbehaltswaren zusammen mit anderen Waren, die nicht uns gehören, verarbeitet oder ist der Wert der verarbeiteten Waren höher als der Wert der Vorbehaltswaren, erwerben wir das Miteigentum an den neuen Waren entsprechend dem Verhältnis des Wertes der Vorbehaltswaren zum Wert der neuen Waren. Für den Fall, dass kein derartiger Erwerb des Eigentums(rechts) durch uns wirksam wird, tritt der Käufer bereits jetzt sein künftiges Eigentum oder Miteigentum an den neu geschaffenen Waren – Miteigentum entsprechend dem im zweiten Satz definierten Verhältnis – als Sicherheit an uns ab; wir nehmen die Abtretung an.

8.4 Dem Käufer ist es ausschließlich im ordentlichen Geschäftsverkehr gestattet, die Vorbehaltswaren weiterzuverkaufen. Die Erlaubnis zur Weiterveräußerung wird nur unter der Bedingung erteilt, dass der Käufer bereits jetzt wirksam alle Ansprüche gegenüber dem Erwerber aufgrund des Weiterverkaufs der Vorbehaltswaren mit allen Nebenrechten und Rang vor dem Rest an uns abtritt. Wir nehmen bereits jetzt die Abtretung an. Auch nach der Abtretung ist der Käufer unter Vorbehalt des Widerrufs weiterhin berechtigt, den Anspruch geltend zu machen. Falls der Käufer den Anspruch geltend macht, ist er verpflichtet, diesen von allen Geldern oder Vermögenswerten des Käufers und Dritter getrennt zu halten. Dies hat keinerlei Einfluss auf unser Recht, den Anspruch selbst geltend zu machen. Wir machen jedoch keinerlei Ansprüche geltend, solange der Käufer seinen finanziellen Verpflichtungen aus eingezogenen Einnahmen nachkommt, Zahlungen nicht aufsieht bzw. nicht mit Zahlungen in Verzug ist und kein Antrag für die Eröffnung von Insolvenzverfahren gestellt wurde oder Zahlungen gestoppt wurden. Auf unser Verlangen hat der Käufer die Schuldner der abgetretenen Forderung zu benennen und diese Abtretung anzuzeigen. Wir sind ermächtigt, den Schuldnern diese Abtretung selbst anzuzeigen. Bis zu dem Zeitpunkt, in dem das Eigentum an den Vorbehaltswaren auf den Erwerber übergeht, hält der Käufer die Vorbehaltswaren als Treuhänder und

POWER GENERATORS

Allgemeine Liefer- und Geschäftsbedingungen

sorgt dafür, dass die Waren ordnungsgemäß gelagert, geschützt und versichert sind.

8.5 Falls die Vorbehaltswaren mit anderen Waren, die nicht uns gehören, in einer Weise verbunden, untrennbar vermischt oder vermengt werden, dass die Waren des Käufers als wesentlicher Bestandteil betrachtet werden, überträgt der Käufer das Miteigentum an uns entsprechend dem in 8.3 zweiter Satz definierten Verhältnis.

8.6 Wird Vorbehaltsware vom Käufer als wesentlicher Bestandteil in das Grundstück, Schiff, Schiffsbauwerk oder Luftfahrzeug eines Dritten eingebaut, so tritt der Käufer bereits jetzt die gegen den Dritten oder den, den es angeht, entstehenden Forderungen in Höhe des Wertes der Vorbehaltsware mit allen Nebenrechten einschließlich eines solchen auf Einräumung einer Sicherungshypothek mit Rang vor dem Rest an uns ab; wir nehmen die Abtretung an.

8.7 Nach dem Rücktritt vom Vertrag besitzen wir die uneingeschränkte Befugnis, die Vorbehaltswaren ganz oder teilweise zurückzunehmen, zu verkaufen oder anderweitig damit zu verfahren bzw. darüber zu verfügen, und der Käufer ist verpflichtet, diese herauszugeben. Bis zu diesem Zeitpunkt hat der Käufer hinsichtlich der Vorbehaltswaren auch weiterhin dafür Sorge zu tragen, dass die Waren ordnungsgemäß gelagert, geschützt und versichert sind.

8.8 Der Käufer hat uns sofort über jede Beschlagnahme, Pfändung, Besitzznahme oder sonstige Eingriffe Dritter zu informieren, damit wir eine Drittwiderspruchsklage gemäß § 771 ZPO erheben können. Kommt der Käufer diesem Erfordernis nicht nach, haftet er für alle verursachten Schäden.

8.9 Lässt das Recht, in dessen Geltungsbereich sich der Liefergegenstand befindet, den Eigentumsvorbehalt nicht zu, gestattet es aber den Vorbehalt ähnlicher Rechte an der Vorbehaltsware, so gelten diese ähnlichen Rechte zwischen Käufer und uns als vereinbart. An Maßnahmen, welche wir zum Schutze unseres Eigentums oder ähnlichen Sicherungsrechten an der Vorbehaltsware vornehmen wollen, ist der Käufer verpflichtet mitzuwirken.

9. Gewährleistung, Pflichten des Käufers bei Mängelanzeige durch seine Käufer, Aufwendungsersatz, Haftung

9.1 Gewährleistungsansprüche des Käufers setzen voraus, dass er seinen gesetzlichen Untersuchungs- und Rügepflichten ordnungsgemäß nachgekommen ist. Dies gilt auch dann, wenn der Käufer den Liefergegenstand weiterveräufert.

Bei offensichtlicher Mangelhaftigkeit oder Unvollständigkeit der Ware sind uns die Beanstandungen unverzüglich gem.§ 377 HGB nach Ankunft der Leistung am Bestimmungsort schriftlich unter genauer Bezeichnung des Fehlers und der Rechnungsnummer anzuzeigen. Auf unsere Aufforderung sind Belege, Muster, Packzettel und/oder die fehlerhafte Ware für eine entsprechende Überprüfung an uns zurückzusenden. Ansprüche des Käufers wegen Mangelhaftigkeit oder Unvollständigkeit der Leistung sind ausgeschlossen, wenn er dieser Verpflichtung nicht nachkommt.

Versteckte Sachmängel müssen unverzüglich nach ihrer Entdeckung gerügt werden. Nach Durchführung einer vereinbarten Abnahme ist die Rüge von Mängeln, die bei der Abnahme hätten festgestellt werden können, ausgeschlossen.

9.2 -1 Sollte die Ware Mängel aufweisen, können wir nach unserer Wahl als Nacherfüllung die Mängel beseitigen oder mangelfreien Ersatz leisten. Die Lieferung einer Ersatzsache im Rahmen der Nacherfüllung gilt nicht als Anerkennung eines Anspruchs des Käufers hierauf.

Bei Sachen, die ohne unverhältnismäßigen Aufwand an uns zu senden sind, findet die Mängelbeseitigung an unserem Sitz statt. Der Käufer wird die Sache ordnungsgemäß verpacken und einschließlich notwendigem Zubehör liefern. Befindet sich die Sache nicht am Ort des bestimmungsgemäßen Gebrauchs, so trägt der Käufer die hieraus entstandenen Mehrkosten – insbesondere Reise- und Transportkosten.

9.2 -2 Erst wenn die Nacherfüllung wiederholt fehlschlagen oder unzumutbar sein sollte und es sich nicht nur um unerhebliche Mängel handelt, ist der Käufer nach Maßgabe der gesetzlichen Vorschriften zum Rücktritt oder zur Minderung berechtigt.

Schadensersatzansprüche stehen dem Käufer nur nach Maßgabe der Ziffern 9.15 -9.20 zu. Hinsichtlich etwaiger Ersatzleistungen und Nachbesserungsarbeiten gilt eine Gewährleistungsfrist von 3 Monaten ab Lieferung bzw. Ausführung der Leistung, die aber mindestens bis zum Ablauf der Gewährleistungsfrist für unsere ursprüngliche Leistung läuft (vgl. Ziffer 9.13, 9.14).

9.3 Zur Vornahme aller notwendigen Nachbesserungen und Ersatzlieferungen hat der Käufer uns nach Verständigung mit uns die dafür erforderliche Zeit und Gelegenheit zu geben. Andernfalls sind wir von der Haftung für die daraus entstehenden Folgen befreit. Bis zum Abschluss unserer Überprüfung der fehlerhaften Ware, ist es dem Käufer untersagt über die beanstandete Ware

zu verfügen. Wünscht der Käufer die für uns mit zusätzlichen Kosten verbundene Eilentsendung eines Technikers oder die Durchführung von Arbeiten außerhalb der normalen Arbeitszeit, hat er die dadurch anfallenden Mehrkosten (z.B. Überstundenzuschläge, längere Anfahrtswege etc.) zu tragen.

9.4 Im Rahmen der Nacherfüllung ersetzte Teile werden unser Eigentum. Für Ersatzteile haften wir nur nach den vorliegenden Liefer- und Verkaufsbedingungen, insbesondere deren Ziffer 9.2.

9.5 Die Haftung für einen bestimmten Einsatzzweck oder eine bestimmte Eignung wird nur dann von uns übernommen, falls dies ausdrücklich und schriftlich vereinbart wurde. Im Übrigen trägt das Eignungs- und Verwendungsrisiko ausschließlich der Käufer, sofern der Liefergegenstand mangelfrei ist.

Der Käufer ist verpflichtet, die Einhaltung von technischen Rahmenbedingungen, die in der Dokumentation und/oder in den ergänzenden Unterlagen vorgegeben sind, sicherzustellen. Eine davon abweichende Nutzung ist untersagt. Der Käufer hat diese und ggf. sonstige, durch den Verkäufer vorgegebene Verwendungsbeschränkungen auch seinen Abnehmern aufzuerlegen.

9.6 Für gebrauchte Liefergegenstände sind Mängelansprüche grundsätzlich und vollumfänglich ausgeschlossen, es sei denn, eine Mängelhaftung wurde ausdrücklich und schriftlich vereinbart.

9.7 Ein Mangel des Liefergegenstands liegt nicht vor, wenn von uns gelieferte Produkte im Betrieb des Käufers in funktioneller Verbindung mit bereits vorhandenen oder von dritter Seite erworbenen Produktkomponenten benutzt werden, sofern die Störung durch nicht von uns gelieferte Komponenten oder deren mangelnde Kompatibilität mit Fremdprodukten ausdrücklich und schriftlich zugesichert, bezieht sich dies nur auf die im Zeitpunkt der Zusicherung aktuelle Produktversion, nicht jedoch auf ältere oder künftige Produktversionen. Ein Mangel des Liefergegenstands liegt darüber hinaus nicht vor, wenn und soweit eine Störung darauf beruht, dass der Käufer die Einhaltung von technischen Rahmenbedingungen nicht sichergestellt hat, die in der Dokumentation und/oder in den ergänzenden Unterlagen vorgegeben sind. Sollten wir in einem solchen Fall zur Beseitigung einer Störung herangezogen werden, hat der Käufer die entstehenden Kosten nach unseren jeweils geltenden Kostensätzen zu tragen. Ebenso hat der Käufer uns in einem solchen Fall von Schadensersatzansprüchen Dritter freizustellen. Der Käufer trägt in jedem Fall die Beweislast dafür, dass ein Schaden nicht auf vertragswidriger Verwendung der von uns gelieferten Produkte beruht.

9.8 Insbesondere für die natürliche Abnutzung bzw. Verschleiß des Liefergegenstandes, fehlerhafte oder nachlässige Behandlung, Veränderung, Montage oder Bedienung sowie fehlerhafte Beratung oder Einweisung durch den Käufer oder Dritte, übermäßige Beanspruchung, ungeeignete Betriebsmittel, ungeeigneten Aufstellort, insbesondere Aufstellgrund, fehlende Stabilität oder ungeeignete Sicherung der Stromversorgung, chemische, elektrochemische oder elektrische Einflüsse, Witterungs- und anderer Natureinflüsse, bleibt der Käufer allein verantwortlich.

9.9 Bei Verbrauchsmaterialien sind bei der Entdeckung eines Mangels die Materialien unverzüglich im Zustand der Entdeckung des Mangels zu reparieren und zur Überprüfung durch uns bereitzuhalten. Ansonsten gelten sie im gelieferten Zustand ohne weitere Haftung unsererseits als genehmigt.

9.10 Der Käufer hat uns unverzüglich über jede Mängelanzeige seines Käufers in Bezug auf unsere Leistungen zu informieren. Kommt der Käufer dieser Verpflichtung nicht nach, hat er keine Mängelansprüche gegen uns. Der Käufer hat zudem Beweise in geeigneter Form zu sichern und uns auf Verlangen Gelegenheit zur Überprüfung zu geben.

9.11 Nicht von uns autorisierte Werbeaussagen des Käufers gegenüber seinen Käufern oder in seinen Werbematerialien begründen keine Mängelansprüche gegen uns.

9.12 Sendet uns der Käufer den Liefergegenstand zur Mängelbeseitigung zu und stellen wir fest, dass die Mängelanzeige unberechtigt ist und Gewährleistungsansprüche nicht bestehen, hat der Käufer uns die entstandenen Kosten zu ersetzen, wenn der Käufer nicht erkannt hat, dass die Ursache für die von ihm beanstandete Erscheinung in seinem eigenen Verantwortungsreich liegt.

9.13 Ansprüche wegen Mängeln verjähren innerhalb von 12 Monaten ab Gefahrübergang. Für Rechtsmängel gilt Entsprechendes. Dies gilt nicht, sofern und soweit längere Fristen gelten gem. § 438 Abs. 1 Nr. 2, § 438 Abs. 3, § 445b Abs. 1 und 634a Abs. 1 Nr. 2 BGB.

9.14 Für alle Ansprüche, die nicht der Verjährung wegen eines Sachmangels unterliegen, gilt eine Ausschlussfrist von 6 Monaten. Sie beginnt ab Kenntnis des Schadens und der Person des Schädigers. Dies gilt nicht bei Scha-

densersatzansprüchen, die auf einem vorsätzlichen oder grob fahrlässigen Handeln unsererseits beruhen.

9.15 Rückgriffsansprüche gem. 445a, 478 BGB bestehen nur, wenn die Inanspruchnahme des Käufers berechtigt war und nur im gesetzlichen Umfang, nicht dagegen für nicht mit dem Verkäufer abgestimmten Kulanzregelungen des Käufers. Sie setzen im Übrigen die Beachtung eigener Pflichten des Rückgriffsberechtigten, insbesondere die Beachtung der Rügeobliegenheiten, voraus.

9.16 Auf Schadensersatz haften wir in Fällen der ausdrücklichen Übernahme einer Garantie oder eines Beschaffungsrisikos sowie wegen vorsätzlicher oder grob fahrlässiger Pflichtverletzungen. Bei grober Fahrlässigkeit ist die Schadensersatzhaftung auf den vorhersehbaren, typischerweise eintretenden Schaden begrenzt. Die Haftung wegen einer schuldhaften Verletzung des Lebens, des Körpers oder der Gesundheit sowie die zwingende Haftung nach dem Produkthaftungsgesetz bleiben unberührt. Für leicht fahrlässig verursachte Sach- und Vermögensschäden haften wir nur im Falle der Verletzung wesentlicher Vertragspflichten (d.h. durch Pflichten, deren Erfüllung die ordnungsgemäße Durchführung des Vertrags überhaupt erst ermöglicht und auf deren Erfüllung der Vertragspartner regelmäßig vertraut und vertrauen darf) jedoch begrenzt auf den bei Vertragsschluss voraussehbaren, vertragstypischen Schaden. Eine Änderung der Beweislast zum Nachteil des Käufers ist damit nicht verbunden.

9.17 Ist der Käufer berechtigt, Schadensersatz statt der Leistung zu verlangen oder vom Vertrag zurückzutreten, so muss er auf unser Verlangen binnen angemessener Frist erklären, ob und wie er von diesen Rechten Gebrauch machen wird. Erklärt er sich nicht fristgerecht oder besteht er auf der Leistung, ist er zur Ausübung dieser Rechte erst nach fruchtlosem Ablauf einer weiteren angemessenen Nachfrist berechtigt.

9.18 Eine weitergehende Haftung auf Schadensersatz als in den vorstehenden Absätzen der Ziffer 9 vorgesehen, ist, ohne Rücksicht auf die Rechtsnatur des geltend gemachten Anspruchs, ausgeschlossen. Dies gilt insbesondere für Schadensersatzansprüche aus Verschulden bei Vertragsschluss, wegen sonstiger Pflichtverletzungen oder wegen deliktischer Ansprüche auf Ersatz von Sachschäden (bei der Anwendung deutschen Rechts im Sinne von § 823 BGB). Diese Begrenzung gilt auch, soweit der Käufer anstelle eines Anspruchs auf Ersatz des Schadens statt der Leistung ersatzlose Aufwendungen verlangt. Eine weitergehende Haftung wegen arglistigen Verschweigens eines Mangels bleibt unberührt.

9.19 Die vorstehenden Regelungen gelten auch für eine Verletzung der Produktbeobachtungspflicht. Die normale Lebensdauer der von uns gelieferten Produkte bestimmt sich dabei nach den in der Dokumentation und/oder in den ergänzenden Unterlagen getätigten Angaben.

9.20 Die vorstehenden Haftungsbeschränkungen gelten nach Grund und Höhe auch zugunsten unserer gesetzlichen Vertreter, Angestellten, Arbeitnehmer, Mitarbeiter, Handelsvertreter und sonstigen Erfüllungs- und/oder Verrichtungsgehilfen.

10. Rechtswahl, Erfüllungsort und Gerichtsstand

10.1 Für alle sich aus Vertragsverhältnis unmittelbar oder mittelbar ergebenden Streitigkeiten ist grundsätzlich ausschließlich der Gerichtsstand das für unseren Firmensitz örtlich zuständige Gericht, soweit das Gesetz nicht zwingend einen abweichenden ausschließlichen Gerichtsstand vorschreibt. Wir sind aber nach unserer Wahl auch berechtigt, den Käufer an dessen Sitz zu verklagen.

10.2 Es gilt das Recht der Bundesrepublik Deutschland; die Geltung des UN-Kaufrechts wird hiermit ausgeschlossen.

10.3 Sollten einzelne Bestimmungen des Vertrages oder dieser Liefer- und Geschäftsbedingungen ganz oder teilweise unwirksam sein oder unwirksam werden, werden die übrigen Regelungen des Vertrages oder dieser Liefer- und Geschäftsbedingungen hiervon nicht berührt. Die unwirksame Bestimmung soll dann durch eine wirksame ersetzt werden, deren wirtschaftlicher Zweck demjenigen der unwirksamen Bestimmung am nächsten kommt.

Dasselbe gilt entsprechend auch für Regelungslücken.

Stand: 01.10.2018

POWER GENERATORS

General Terms and Conditions of Business and Delivery

1. General information

1.1 These terms and conditions are an integral part of all our quotes and contracts for the delivery of goods and provision of services and they apply exclusively to the complete business relationships with our buyers. They shall also apply to all future business with the buyer without explicit agreements. We do not recognise any deviating or supplementary conditions from the buyer unless we have expressly agreed to their validity in writing. Our terms and conditions of delivery and business shall also apply exclusively if we carry out the delivery without reservation despite the buyer's conflicting, deviating or supplementary terms and conditions of business. These terms and conditions replace all previous terms and conditions unless expressly agreed upon otherwise in writing with the buyer.

1.2 These terms and conditions shall only apply to business persons (§ 14 German Civil Code), legal entities under public law and holders of special funds under public law.

2. Quotes

2.1 Our quotes are always non-binding, unless expressly stated otherwise in the quote. We have two weeks from receipt of order to accept the order. The buyer remaining silent with regard to the quote does not constitute acceptance.

2.2 The delivery contract is concluded by our confirmation of the written order. If such a confirmation has not been issued, our delivery or the delivery note shall be deemed to be confirmation of the order. We are entitled to make partial deliveries insofar as they are reasonable for the buyer.

2.3 The illustrations, drawings, etc., included in our catalogues, brochures, price lists or estimates and other documents as well as the listed measurement and weight details are only approximate unless they are expressly designated as binding. The same applies to the usage, properties and service life details. Our commercial tolerances remain within the scope of what is reasonable for the buyer.

2.4 We expressly reserve our property rights and copy-rights to cost estimates, drawings, samples, brochures, technical descriptions, sketches, catalogues and other documents. The buyer is not to make them accessible to or have them reproduced for third parties without obtaining our prior written consent and they must be returned to us immediately upon request by us, including any copies made if the underlying delivery transaction was not concluded.

2.5 Only persons expressly authorised by us are entitled to give the buyer verbal assurances of any kind and to make or accept declarations in legal transactions. In particular, our travelling staff, commercial agents or authorised dealers do not have a power of attorney to conclude contracts; agreements concluded with them will only become binding after we have issued written confirmation.

2.6 We are entitled to the rights arising from § 321 German Civil Code if, after conclusion of the contract, facts become apparent (especially payment defaults for earlier deliveries) that, after proper commercial judgment, indicate that our claim to payment of the purchase price is at risk due to the buyer's lack of ability to pay. We shall also be entitled to claim payment or a security for all claims arising from any of the existing contracts and to refuse to fulfil all existing contracts until advance payment or a security has been made.

2.7 We will be entitled to terminate the contract in the event of a suspension of payments, inability to pay, application for insolvency proceedings, opening of insolvency proceedings, the ordering of provisional insolvency proceedings or rejection of insolvency proceedings for lack of assets.

3. Prices

3.1 The prices for our deliveries are quoted in EUROS and are ex-works plus VAT, packaging, freight, postal charges and insurance.

3.2 We will charge an appropriate amount for invoice amounts less than 100 euros.

3.3 The prices will correspond to the cost situation at the time the order was placed. In the event of changes to the cost factors, such as material or labour costs that occur after the contract was concluded, we reserve the right to adjust the prices for contracts with an agreed delivery period of more than 4 months from receipt of the order in accordance with the incurred cost changes. The same applies if the delivery or service will be implemented later than 4 months after the contract was concluded for reasons for which the buyer is responsible.

3.4 If the price increases by more than 10% of the originally agreed price as a result of the change, then the buyer shall be entitled to withdraw from the contract.

3.5 The prices valid on the day of delivery or on the due date of acceptance will always be charged for orders on call.

4. Payment conditions

4.1 The invoiced amount is due immediately. Our invoices are payable within 30 days without any deductions, unless stated otherwise. We grant a 2% discount for payments made within 14 days of the invoice date. The punctual receipt of the money in our account is decisive regarding justified cash discounts. However, the prerequisite for cash discount reimbursement is that the buyer's account does not show any other invoice amounts due and that all payment deadlines, even for partial payments, were met.

4.2 Payments made by bills of exchange are excluded.

4.3 Payments made to anyone without written authority to collect the money will not discharge the liability to us.

4.4 In the event of a payment default, interest shall be payable at the statutory interest rate of 9 percentage points above the base interest rate applicable at the time when the default occurred (§ 247 German Civil Code). We reserve the right to prove that further damage was caused by the default.

4.5 The buyer will only be entitled to exercise offsetting if his claims are undisputed, legally established or ready for decision. Exercising the rights of retention by the buyer is only possible if his undisputed or legally binding counterclaim is based on the same legal relationship.

5. Delivery and service agreements

5.1 Place of performance is our registered office.

5.2 The delivery period will be determined by the information provided by us in the order confirmation unless agreed upon otherwise. The delivery period begins with the sending out of our order confirmation, but not before clarification of all questions needed for the implementation of the order or the provision of the advance payments to be made by the buyer or before receipt of an advance payment to be made by the buyer. If we have to deliver to the buyer against an advance payment, the stated delivery period will not commence until we receive the advance payment. If the buyer defaults on our services, our delivery period will be extended by the duration of the default.

5.3 The delivery period shall be deemed to have been met if the delivery item has left our works by the end of the delivery period or the buyer has been notified that it is ready for shipment, provided that we are not obliged to bring the delivery item to a location determined by the buyer or to install or assemble it there.

5.4 Subsequent requests from the buyer for changes or additions will extend our delivery period.

5.5 The same applies to delivery and service delays due to force majeure, such as war or natural disasters, important operational concerns and unforeseen events beyond our control and the delivery period will be extended accordingly. This applies in particular to operational disruptions caused by labour disputes, strikes and lock-outs, to operational disruptions in supplier companies, delays in the delivery of essential raw materials and construction materials, insofar as these were ordered by us in good time.

If the disruption lasts for more than 10 weeks and if it can be proven that it has a considerable effect on the completion or delivery of the delivery item, then we shall be entitled to withdraw from the contract. We will inform the buyer of the beginning and expected end of such hindrances immediately after they become known to us. Claims for damages against us are excluded in these cases. The regulations listed in Section 5.5 and in this section apply accordingly to the buyer.

5.6 If we are culpably in default due to a breach of our essential contractual obligations (i.e. obligations for which fulfilment is essential for the proper implementation of the contract and the fulfilment of which the contractual partner regularly relies on or has to rely on), the damage to be compensated shall be limited to the foreseeable, typically occurring damage. Otherwise, the compensation for the damage caused by the delay shall be limited to 5% of the value of the total delivery. However, we reserve the right to prove that no delay damage has occurred or that the actual damage caused by the delay is less.

5.7 If shipping, delivery or collection of the delivery item is delayed at the request of the buyer or due to circumstances for which the buyer is responsible, then the costs incurred for storage at the supplier's works shall be charged to the buyer, commencing one month after notification of the readiness for shipment. However, the buyer reserves the right to prove that no damage or lesser damage occurred.

5.8 We may make partial deliveries based on reasonable grounds and to a reasonable extent. We will inform the buyer of any partial deliveries in good time.

5.9 The deliveries made by us are subject to national or international regulations covering foreign trade law, embargos or other statutory prohibitions.

6. Transfer of risk

6.1 All deliveries shall be „ex works“ unless we have expressly agreed upon otherwise. This also applies to partial deliveries.

The risk of deterioration or destruction of the goods shall therefore pass to the buyer upon receipt of the notification of readiness for shipment and of separation of the delivery item. This also applies if we have assumed additional services such as loading, transport or unloading as well as in the event of partial deliveries and in the event of acceptance or debtor's delay by the buyer.

6.2 If shipment is delayed due to circumstances for which the buyer is responsible, we shall be entitled to store the goods at our discretion at the buyer's expense and risk and to invoice them as delivered goods. At the buyer's request, we will insure the respective shipment in his name and at his expense against theft, breakage, transport, fire and water damage. A corresponding power of attorney shall be deemed to have been granted upon the expressing of the request in the aforementioned sense.

7. Return of goods

If we agree to take back delivered goods as a gesture of goodwill but without any legal obligation, we shall charge a flat rate of 20% of the net purchase price of the goods concerned as reimbursement for the re-storage and associated contractual costs and administrative expenses.

8. Retention of title

8.1 Goods belonging to the deliveries (hereinafter referred to as „reserved goods“) will remain our property until all of our invoices receivable against the buyer based on the business relationship have been fulfilled. If the value of all security rights to which we are entitled exceeds the amount of all secured claims by more than 15%, then we shall release a corresponding part of the security rights at the buyer's request.

8.2 The buyer may not pledge the reserved goods or use them as security for the duration of the retention of title period.

8.3 Any processing or modification of the reserved goods by the buyer must always be made in our name and on our behalf as the manufacturer and we shall immediately acquire ownership of the newly produced goods. If the reserved goods are processed together with other goods that do not belong to us or if the value of the processed goods is higher than the value of the reserved goods, then we will acquire co-ownership of the new goods in proportion to the value of the reserved goods to the value of the new goods. In the event that no such acquisition of ownership (rights) by us becomes effective, the buyer must assign his future ownership or co-ownership of the newly created goods (co-ownership in accordance with the ratio defined in the second sentence) as security to us; we will accept the assignment.

8.4 The buyer is only permitted to resell the reserved goods in the normal course of business. Permission to resell will only be granted on the condition that the buyer has already effectively assigned to us all claims against the buyer based on the resale of the reserved goods with all ancillary rights and priority over other claims. We will then accept the assignment. The buyer is still entitled, subject to revocation, to assert the claim even after making the assignment. If the buyer asserts the claim, he is obliged to keep it separate from all funds or assets belonging to the buyer and third parties. This will have no effect whatsoever on our right to assert the claim. However, we will not assert any claims whatsoever as long as the buyer meets his financial obligations from received revenue, does not defer payments or is not in default with payments and no petition for the opening of insolvency proceedings has been filed or payments have been stopped. The buyer must name the debtors of the assigned claim and report this assignment at our request. We are authorised to notify the debtors of this assignment. The buyer shall hold the reserved goods as a trustee and ensure that the goods are properly stored, protected and insured until such time as ownership of the reserved goods passes to the buyer.

8.5 If the reserved goods are combined, inseparably mixed or blended with other goods that do not belong to us in such a way that the buyer's goods are regarded as an essential component, then the buyer shall transfer co-ownership to us in accordance with the ratio defined in the second sentence of Section 8.3.

8.6 If reserved goods are installed by the buyer as an essential component in the property, ship, ship under construction or aircraft belonging to a third party, then the buyer must assign to us the claims arising against the third party or the party concerned in the amount of the value of the reserved goods with all ancillary rights including the rights to the granting of a security mortgage with priority over the remaining claims; we will accept the assignment.

POWER GENERATORS

General Terms and Conditions of Business and Delivery

8.7 After withdrawing from the contract, we have full authority to repossess, sell or otherwise use or dispose of the reserved goods in whole or in part and the buyer is obliged to return them. The buyer must continue to ensure that the reserved goods are properly stored, protected and insured up to this point in time.

8.8 The buyer must immediately inform us of any confiscation, seizure, possession or other intervention by third parties so that we can lodge a third party action against the goods in accordance with § 771 German Code of Civil Procedure. If the buyer does not comply with this requirement, then he is liable for all damages caused.

8.9 If the law, in whose area of application the delivery item is subjected to, does not permit retention of title, but permits the reservation of similar rights to the reserved goods, then these similar rights shall apply as if agreed between the buyer and us. The buyer is obliged to cooperate in measures that we want to take to protect our property or similar security rights regarding the reserved goods.

9. Warranty, obligations of the buyer in the event of notification of defects by his customers, reimbursement of expenses, liability

9.1 Warranty claims made by the buyer depend on him having properly fulfilled his legal duties of inspection and reporting. This also applies if the buyer resells the delivery item.

In the event of an obvious defect or incompleteness of the goods, complaints must be immediately reported to us in writing in accordance with § 377 German Commercial Code after arrival of the delivery at the place of destination, giving an exact description of the defect and the invoice number. Documents, samples, packing slips and/or the defective goods must be returned to us for appropriate inspection upon our request. Claims lodged by the buyer because of defectiveness or incompleteness of the service are excluded if he does not comply with this obligation.

Hidden material defects must be reported immediately after their discovery. The notification of defects that might have been detected during the acceptance procedure will be excluded after an agreed acceptance procedure has been carried out.

9.2 -1 If the goods show defects, we will, at our discretion, either remedy the defects or make a defect-free replacement. The delivery of a replacement item within the scope of subsequent performance shall not be deemed to be an acknowledgement of a claim by the buyer regarding this.

The rectification of defects will take place at our registered office in the case of items that are to be sent to us without disproportional expense. The buyer must pack the goods correctly and deliver them together with any necessary accessories.

If the item is not at the place of intended use, then the buyer must bear any additional costs incurred - especially the travel and transport costs.

9.2 -2 The buyer is only entitled to withdraw from the contract or reduce the purchase price in accordance with the statutory provisions if the subsequent performance repeatedly fails or proves to be unreasonable and it is not just insignificant defects that are involved.

The buyer is only entitled to claims for damages in accordance with Sections 9.15 - 9.20. A warranty period of 3 months will apply to any replacement services and repair work as from delivery or performance of the service, which shall run at least until expiry of the warranty period for our original service (see Sections 9.13 & 9.14).

9.3 The buyer must give us the necessary time and opportunity, after consultation with us, to carry out all necessary repairs and replacement

deliveries. Otherwise we will be released from our liability for the resulting consequences. The buyer is prohibited from disposing of the goods complained of until our inspection of the defective goods has been completed. If the buyer wishes to have a technician dispatched urgently or to carry out work outside normal working hours, which will involve additional costs for us, he must bear the additional costs that will be incurred by this (e.g. overtime surcharges, longer journeys, etc.).

9.4 Parts replaced as part of the subsequent performance will become our property. We will only be liable for spare parts in accordance with the present terms and conditions of delivery and business, especially Section 9.2.

9.5 Liability for a specific purpose or suitability will only be assumed by us if this has been expressly agreed upon in writing. Otherwise, the risk of suitability and use is to be borne exclusively by the buyer, provided that the delivery item is free of defects.

The buyer is obliged to ensure compliance with the technical conditions stipulated in the documentation and/or in the supplementary documents. Any other use that deviates from this is prohibited. The buyer must also impose this restriction and any other usage restrictions stipulated by the seller on his customers.

9.6 Defect claims for used delivery items are fundamentally and completely excluded, unless liability for defects has been expressly agreed upon in writing.

9.7 A delivery item malfunction will not be deemed to exist if the products delivered by us are used in the buyer's plant in a functional connection with existing or third party product components, provided that the malfunction was caused by components not delivered by us or their lack of compatibility. If we have expressly guaranteed compatibility with third-party products in writing, this will only apply to the product version current at the time the guarantee was given, but not to older or future product versions. A delivery item defect will not be deemed to exist if and to the extent that a malfunction was due to the fact that the buyer did not ensure compliance with the technical conditions stipulated in the documentation and/or in the supplementary documents. If, in such a case, we are called upon to rectify a malfunction, the buyer shall bear the costs incurred in accordance with our applicable cost rates. The buyer must also indemnify us from claims for damages by third parties in such a case. In any case, the buyer must bear the burden of proof that the damage was not caused by the products delivered by us being used in violation of the contract.

9.8 In particular, the buyer remains solely responsible for natural wear and tear of the delivery item, incorrect or negligent handling, alterations, assembly or operation, as well as incorrect advice or instruction given by the buyer or third parties, excessive strain, unsuitable operating materials, an unsuitable installation site, especially the ground at the installation site, lack of stability or unsuitable power supply fusing, chemical, electrochemical or electrical effects, weather and other natural influences.

9.9 In the case of consumables and upon discovery of a defect, the materials must be separated immediately in the state in which the defect was discovered and kept ready for inspection by us. Otherwise they shall be considered as having been approved in the condition in which they were delivered without any further liability on our part.

9.10 The buyer must immediately inform us of any notification of defects by his customer with regard to our services. The buyer has no claims for defects against us if he does not comply with this obligation. The buyer must also secure evidence in a suitable form and allow us to examine it upon request.

9.11 Advertising statements made by the buyer to his customers or in his advertising materials that are not authorised by us do not justify claims for defects against us.

9.12 If the buyer sends us the delivery item to rectify the defect and we determine that the notice of defect is unjustified and warranty claims do not exist, the buyer must reimburse us for the costs incurred if the buyer has not realised that the cause of the apparent complaint made by him lies within his own area of responsibility.

9.13 Claims due to defects will lapse within 12 months of the passing of risk. The same applies accordingly to defects of title. This does not apply if and insofar as longer periods apply pursuant to § 438 Para. 1, No. 2, § 438 Para. 3, § 445b Para. 1 and 634a Para. 1, No. 2 of the German Civil Code.

9.14 An exclusion period of 6 months applies to all claims that are not subject to the statute of limitations due to a material defect. It begins with gaining knowledge about the damage and the liable party. This does not apply to claims for damages based on deliberate or grossly negligent actions on our part.

9.15 Recourse claims according to §§ 445a & 478 German Civil Code will only exist if the buyer's claim was justified and only to the legal extent, not against it, with regard to settlements that the buyer has not agreed with the seller. Furthermore, they presuppose that the party entitled to recourse has fulfilled its own obligations, especially the obligation to notify us about any defects.

9.16 We shall be liable for damages in cases of the explicit assumption of a guarantee or a procurement risk as well as for intentional or grossly negligent breaches of duty. In the event of gross negligence, the liability for damages shall be limited to the foreseeable, typically occurring damage. Liability for culpable injury to life, limb or health as well as mandatory liability under the Product Liability Act shall remain unaffected. We shall only be liable for material damage and financial loss caused by slight negligence in the event of an infringement of the contractual obligations (i.e. obligations for which fulfilment is essential for the proper implementation of the contract and the fulfilment of which the contractual partner regularly relies on or has to rely on), however this is limited to typical contractual damage that was foreseeable at the time the contract was concluded. This does not imply a change in the burden of proof to the detriment of the buyer.

9.17 If the buyer is entitled to claim damages instead of the service or to withdraw from the contract, he must declare, at our request, within a reasonable period of time whether and how he will make use of these rights.

If he does not declare himself in due time or if he insists on the service, he shall only be entitled to exercise these rights after the fruitless expiry of a further reasonable grace period.

9.18 Any further liability for damages other than those provided for in the preceding paragraphs of Section 9 shall be excluded, irrespective of the legal nature of the claim asserted. This applies in particular to claims for damages arising from negligence on conclusion of the contract, other breaches of obligation or tortious claims for compensation for property damage (in the application of German law within the meaning of § 823 German Civil Code). This restriction also applies if the buyer demands replacement expenses instead of a claim for damages in place of the service. Further liability due to fraudulent concealment of a defect remains unaffected.

9.19 The above provisions shall also apply to a breach of the product monitoring obligation. The normal service life of the products supplied by us is determined by the information given in the documentation and/or in the supplementary documents.

9.20 The above limitations of liability shall also apply in reason and amount to the benefit of our legal representatives, employees, workers, staff, commercial agents and other vicarious agents.

10. Choice of law, place of fulfilment and jurisdiction

10.1 For all disputes arising directly or indirectly from a contractual relationship, the exclusive place of jurisdiction shall be the local court responsible for our registered office, unless the law stipulates a different exclusive place of jurisdiction. However, we are also entitled, at our discretion, to sue the buyer at the location of his registered office.

10.2 The law of the Federal Republic of Germany applies; the validity of the UN Sales Convention is hereby excluded.

10.3 Should individual provisions of the contract or of these terms and conditions be wholly or partially invalid or ineffective, this will not affect the remaining provisions of the contract or these terms and conditions. The invalid provision shall then be replaced by a valid provision whose economic purpose is the closest to that of the invalid provision. The same applies accordingly to any regulatory loopholes.

Issued: 01.10.2018

Für weitere
Informationen:



For further
Information:



ENDRESS 

Power Generators

Endress Elektrogerätebau GmbH
Neckartenzlinger Straße 39
D-72658 Bempflingen

Telefon +49 (0) 7123-9737-0
Telefax +49 (0) 7123-9737-50

www.endress-stromerzeuger.de
www.endress-generator.com

A PART OF
PRETTL